

A modern office interior featuring a wide, light-colored wooden staircase with glass railings and metal handrails. The space is bright, with large windows on the left and recessed ceiling lights. The overall aesthetic is clean and contemporary.

**abat**

Innovative Logistikprozesse  
in **SAP S/4HANA**  
für Ihr intelligentes  
**Unternehmen**







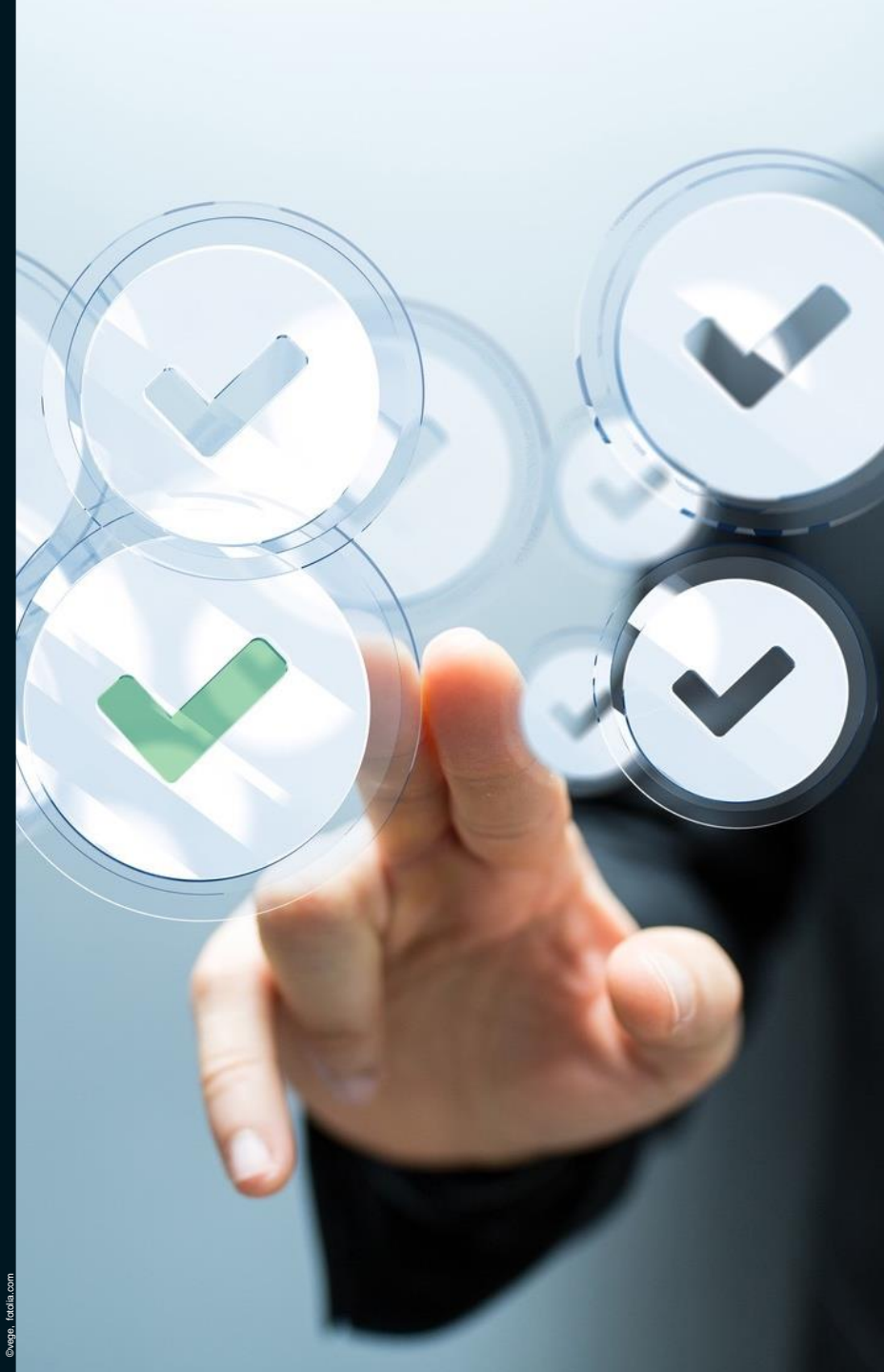
Präsentation

30

Min.

## INHALT

-  abat - Wer wir sind
-  Technologie im Wandel
-  Fünf Beispiele für  
SAP Prozesse im Wandel
-  Der Weg zur Intelligenten Logistik



# IHR REFERENT

Carsten Manske



SAP-Erfahrung  
seit 2014

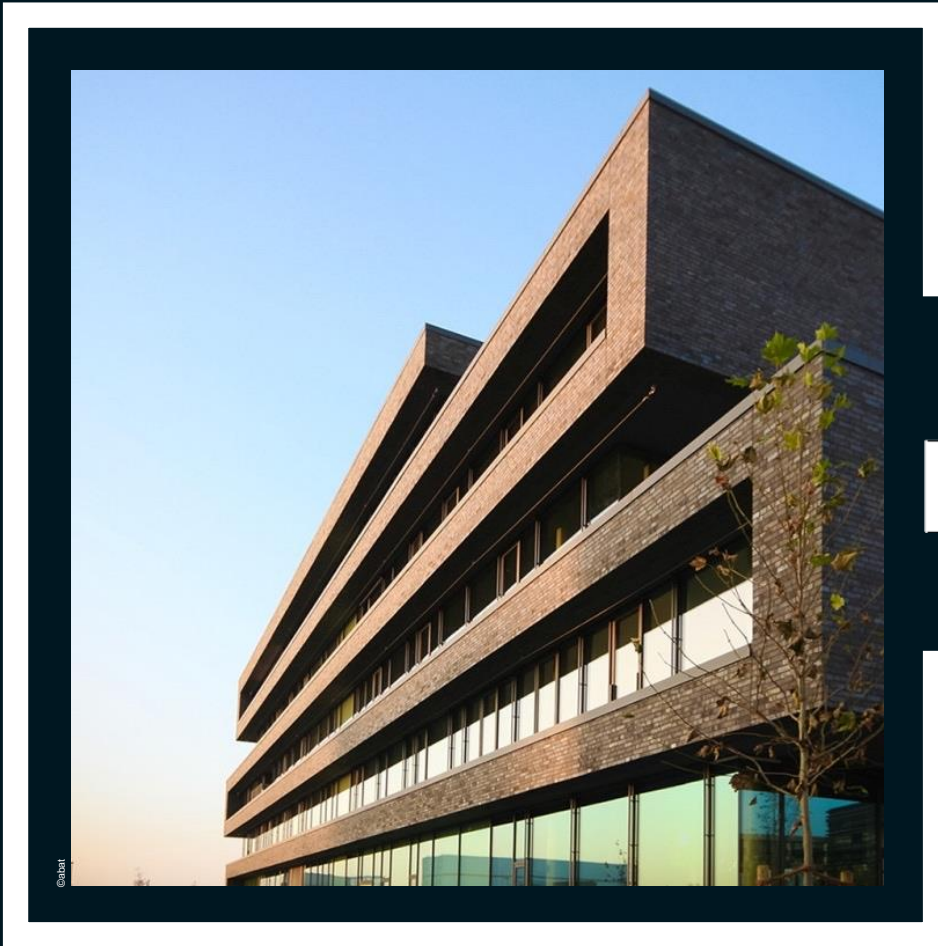
Mitarbeiter bei abat  
seit 2018

## abat Rolle:

- SAP Senior Consultant
- Experte für Digitalisierung & Innovationen im SAP-Umfeld

## Highlights:

- Prozessoptimierung durch den Einsatz von SAP Intelligent Robotic Process Automation (iRPA)
- Einsatz von Blockchain-Technologie in der Seefracht
- Automatisierung von Inventuren durch Drohnen mit Hilfe von Bilderkennung
- Einführung von intelligenten Analyse- und Reportingtools (SAP Analytics Cloud)
- Routenoptimierung für FTS durch Künstliche Intelligenz
- Einführung von SAP S/4HANA als Kern für intelligente Prozesse in Unternehmen



 abat - Wer wir sind

# abat - Wer wir sind

abat ist ein starker, international aufgestellter Partner für SAP Projekte



Gründung 1998

Branchenschwerpunkte:

- Automotive
- Diskrete Fertigung
- Logistik

Standorte International:

- Birmingham, AL (USA)
- Detroit, MI (USA)
- Puebla (Mexiko)
- Minsk (Weißrussland)

SAP Gold Partner

AWS Partner

SAP Recognized Expertise:

- Automotive
- Travel & Transportation
- Supply Chain Management
- Consumer Products
- SAP S/4HANA

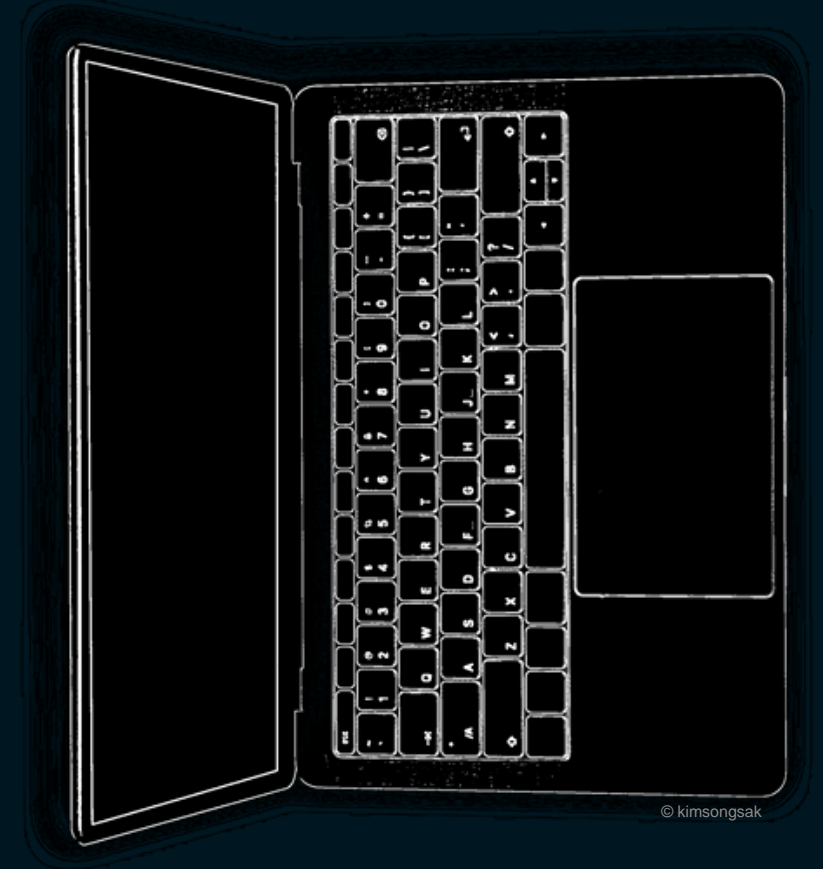
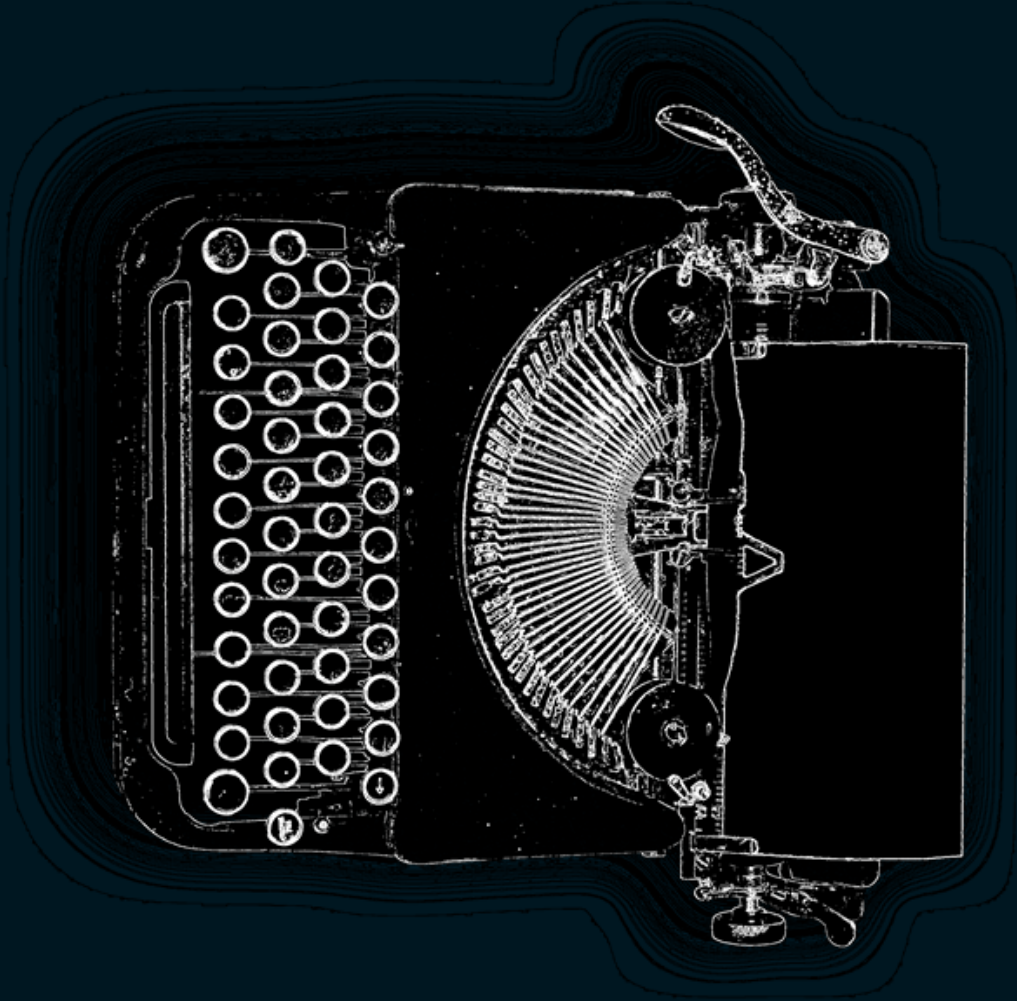


# Technologie im Wandel



# TECHNOLOGIE IM WANDEL

Treiber der Transformation



© kimsongsak

# DIE WELT IM WANDEL

Treiber der Transformation



Wirtschaftlicher Wandel

---

Umweltveränderungen

---

Technologischer Fortschritt

---

Entwicklung zur "Neuen Normalität"

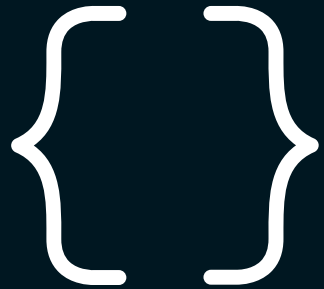
---

Steigerung der Wettbewerbsfähigkeit



# INNOVATION IN TECHNOLOGIEN UND PROZESSEN

Innovationen sind nicht gleich innovativ



*Wenn man Digitalisierung richtig betreibt,  
wird aus einer Raupe ein Schmetterling.  
Wenn man es nicht richtig macht, hat man  
bestenfalls eine schnellere Raupe.*

*George Westerman,  
Principal Research Scientist @ MIT*

# TECHNOLOGIE IM WANDEL

Herausforderungen & Chancen durch den Wandel | Hardware



# TECHNOLOGIE IM WANDEL

Herausforderungen & Chancen durch den Wandel | Hardware



# TECHNOLOGIE IM WANDEL

Herausforderungen & Chancen durch den Wandel | Software





# TECHNOLOGIE IM WANDEL

Herausforderungen & Chancen durch den Wandel | Software





## Fünf Beispiele für SAP Prozesse im Wandel

# INTELLIGENTE PROZESSE MIT SAP

Auf dem Weg zum Intelligenten Unternehmen



EWM

SAP Warehouse  
Insights

SAP  
Analytics Cloud

SAP  
Mobile Start

Drohnen-  
inventur



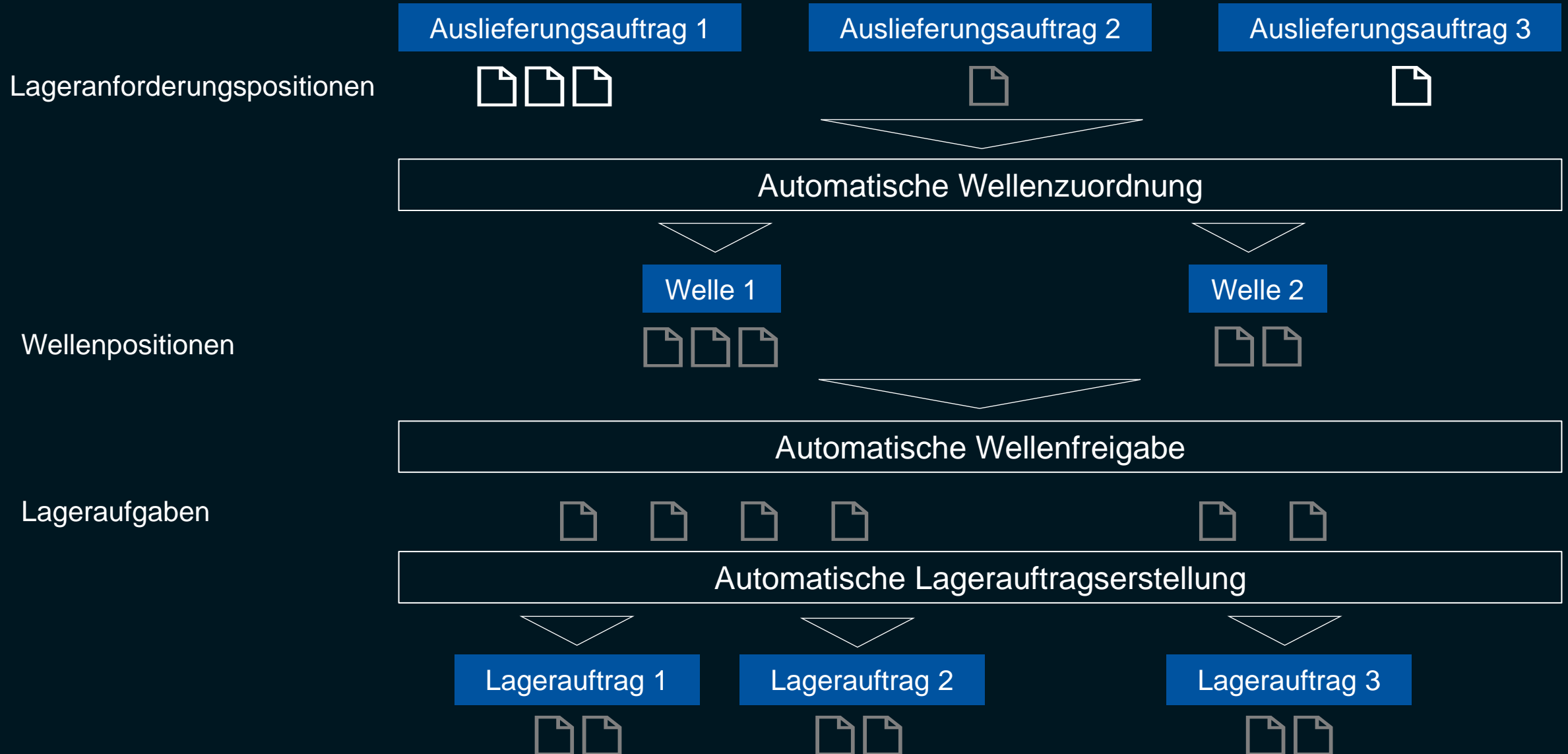
# INTELLIGENTE PROZESSE IM EWM





# INTELLIGENTE PROZESSE IM EWM

Vom Auslieferungsauftrag bis zum Lagerauftrag





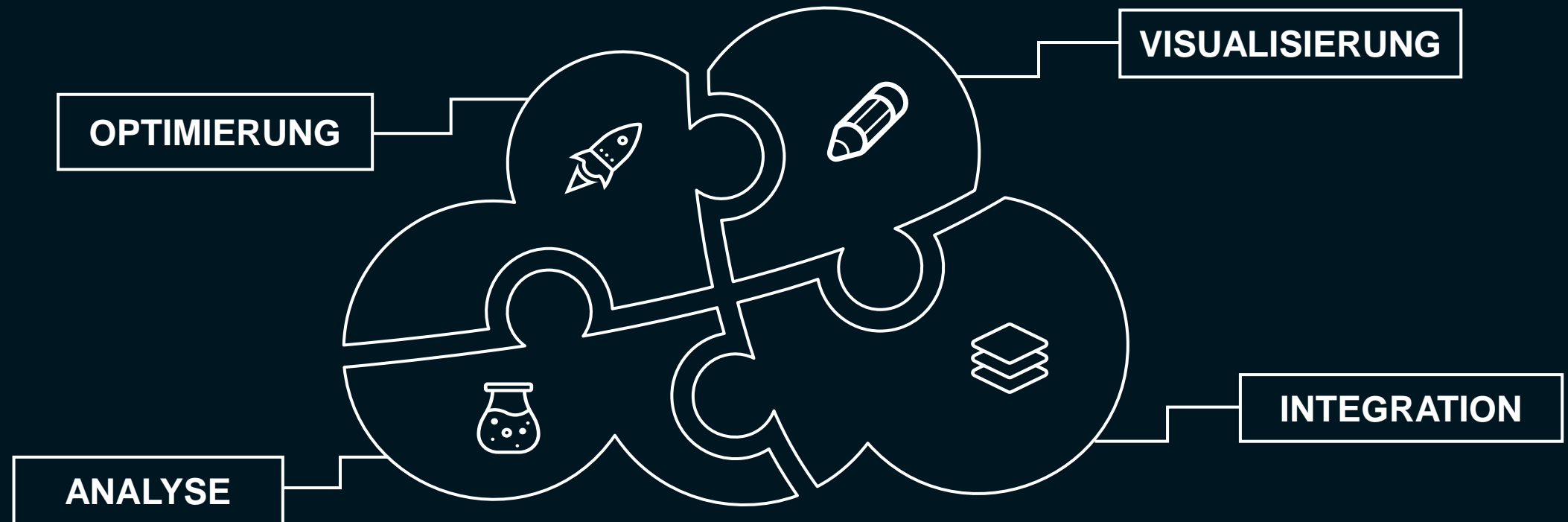


# INTELLIGENTE UNTERSTÜTZER IN DER LAGERHALTUNG



# INTELLIGENTE UNTERSTÜTZER IN DER LAGERHALTUNG

SAP Warehouse Insights



# INTELLIGENTE UNTERSTÜTZER IN DER LAGERHALTUNG

SAP Warehouse Insights | Finden von Fehlerquellen durch Künstliche Intelligenz



## REDUZIERUNG VON LEERFAHRTEN

Eine Optimierung der Routen führt zur schnelleren Lieferung bei geringeren Kosten.

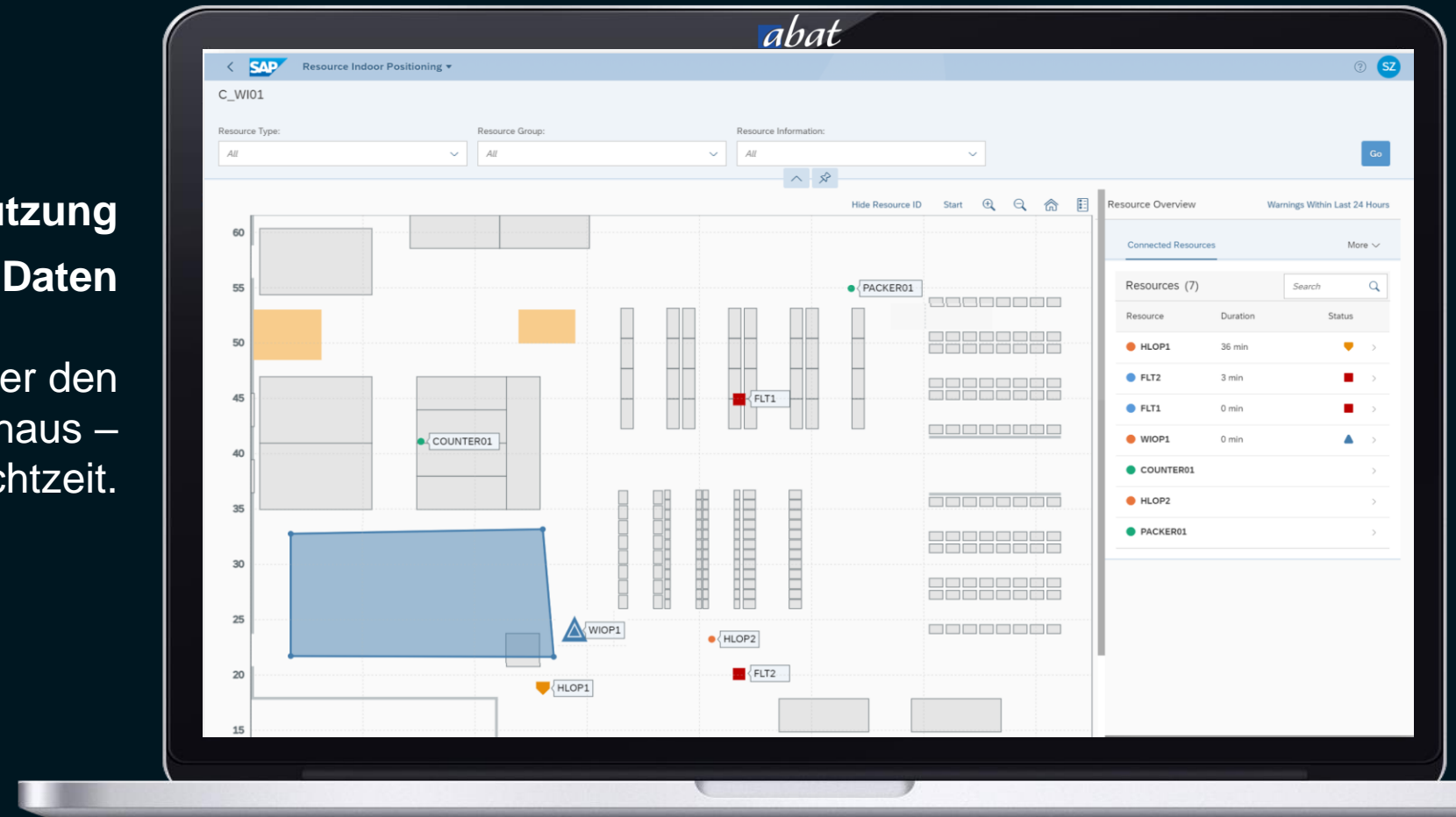


# INTELLIGENTE UNTERSTÜTZER IN DER LAGERHALTUNG

## SAP Warehouse Insights

**Mehr Überblick durch die Nutzung  
von IoT Daten**

Eine genaue Übersicht über den  
aktuellen Status im eigenen Lagerhaus –  
in Echtzeit.



# DATEN RICHTIG NUTZEN – SAP ANALYTICS CLOUD



# DATEN RICHTIG NUTZEN – SAP ANALYTICS CLOUD

Von den Daten hin zu Erkenntnissen



**Eine  
Erfahrung**

entdecken, analysieren,  
planen und voraussagen



**Von Daten zur  
Intelligenz**

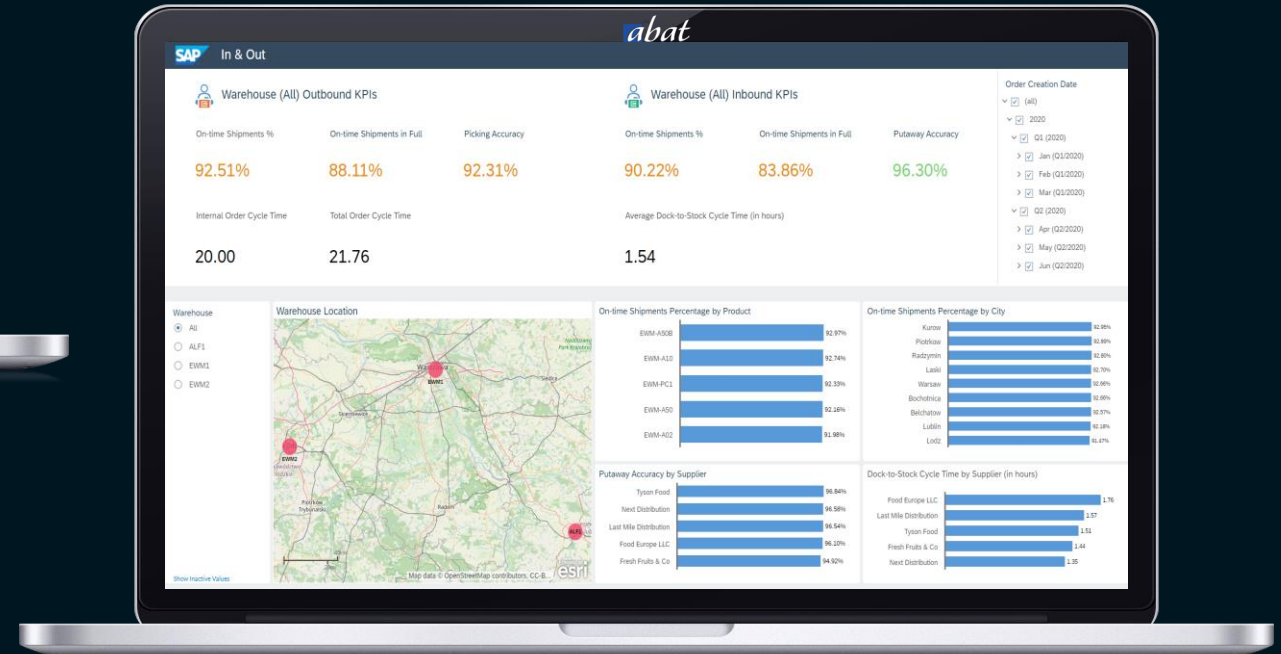
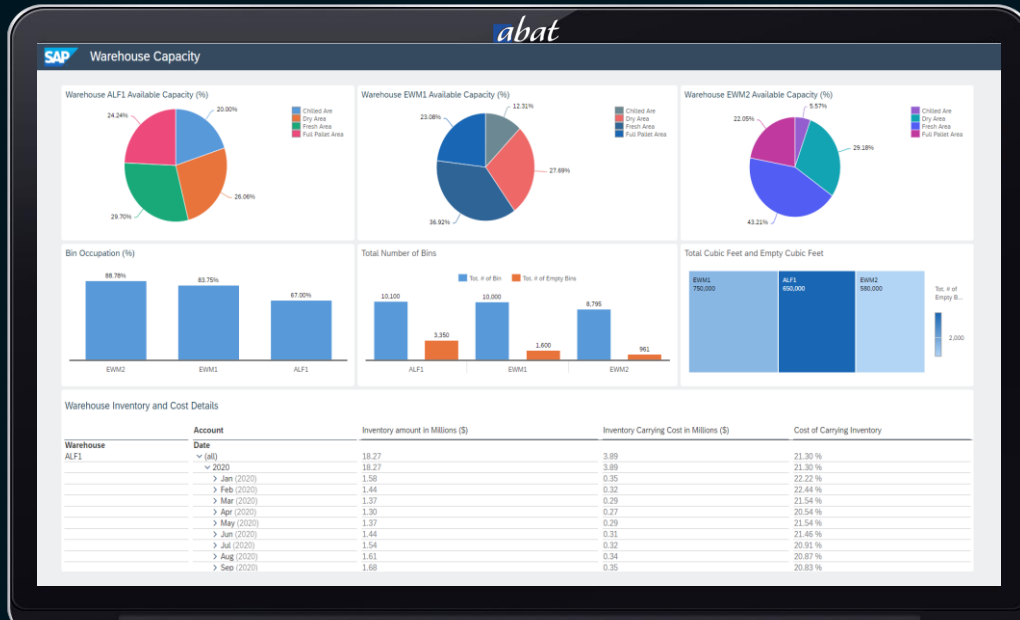
Umfassende Entscheidungen  
treffen durch Daten-  
management & -analysen



**Für alle  
Entscheidungstypen**

# DATEN RICHTIG NUTZEN – SAP ANALYTICS CLOUD

Interagieren – in Echtzeit



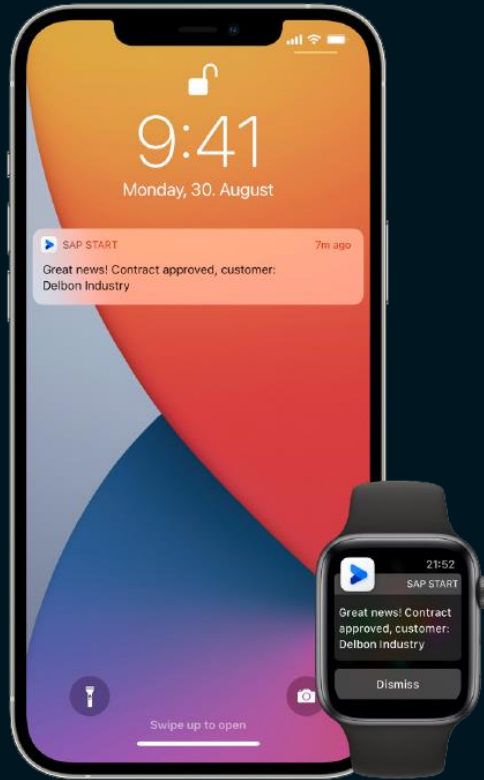


# IM BÜRO, UNTERWEGS, ZU HAUSE – SAP MOBILE START



# IM BÜRO, UNTERWEGS, ZU HAUSE – SAP MOBILE START

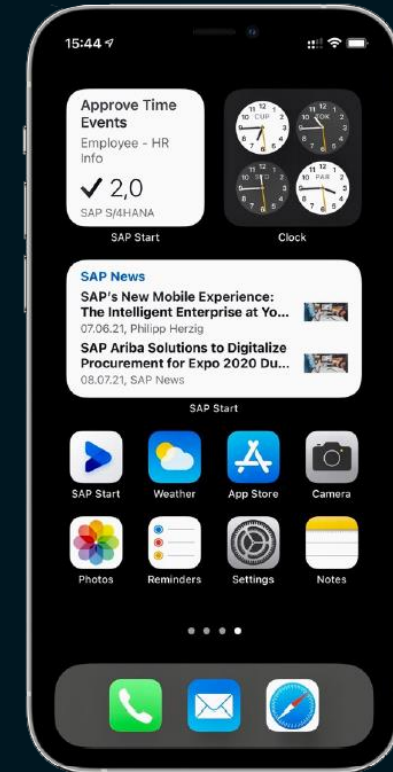
Das Lagerhaus im Überblick haben – überall!



Geschäftskritische  
Informationen direkt per  
**Push-Notification**



Direkter Zugriff auf  
sämtliche Apps



Wichtige Updates direkt  
im Überblick –  
egal wo und wann

# IM BÜRO, UNTERWEGS, ZU HAUSE – SAP MOBILE START

Das Lagerhaus im Überblick haben – überall!



## Native Launchpad

Alle wichtigen Apps auf einem Blick und im direkten Zugriff

## Spotlight Search

Globale Smartphone-Suche, um Informationen aus dem Unternehmen zu erhalten

## Widgets

Shortcuts für die wichtigsten Apps erstellen und vom HomeScreen die betriebswirtschaftlichen Daten im Blick behalten

## Push Notifications

Alle wichtigen Updates per Push-Benachrichtigung erhalten



A high-angle photograph of a warehouse worker. The worker is wearing a blue and white plaid shirt, a bright orange safety vest, dark trousers, and blue gloves. He is holding a handheld electronic device in his right hand and a white clipboard with a blue cover in his left hand. He is standing in an aisle between tall metal shelving units. The shelves are filled with various goods, including boxes and bags. The background is slightly blurred, showing more of the warehouse environment. A dark horizontal bar with white text is overlaid across the middle of the image.

# KEINE VISION MEHR – INVENTUR MIT DROHNEN



# KEINE VISION MEHR – INVENTUR MIT DROHNEN

Automatisierung von Inventuren durch Drohnen



Erkennung und  
Lokalisierung



Klassifikation  
(Marke)

Klassifikation  
(leer/voll)

# KEINE VISION MEHR – INVENTUR MIT DROHNEN

Vorteile durch die Unterstützung der Inventur mit Künstlicher Intelligenz

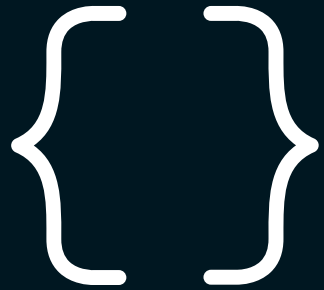




## Der Weg zur intelligenten Logistik

# DER WEG ZUR INTELLIGENTEN LOGISTIK

Innovationen sind nicht gleich innovativ



*Wenn man Digitalisierung richtig betreibt,  
wird aus einer Raupe ein Schmetterling.  
Wenn man es nicht richtig macht, hat man  
bestenfalls eine schnellere Raupe.*

*George Westerman,  
Principal Research Scientist @ MIT*



# DER WEG ZUR INTELLIGENTEN LOGISTIK

Fünf Fragen auf den Weg zur intelligenten Logistik



VIELEN

DANK

abat



BESUCHEN SIE UNS  
**STAND A3**

[abat.de/logisticssummit](https://abat.de/logisticssummit)

