



E-Commerce: die saisonalen Spitzen effizient bewältigen





Musa Cigdem
Head of Sales

AM Logistic Solutions gehört zur Royal Reesink Gruppe mit dem Hauptsitz in den Niederlanden



1786 in Zutphen (NL) gegründet



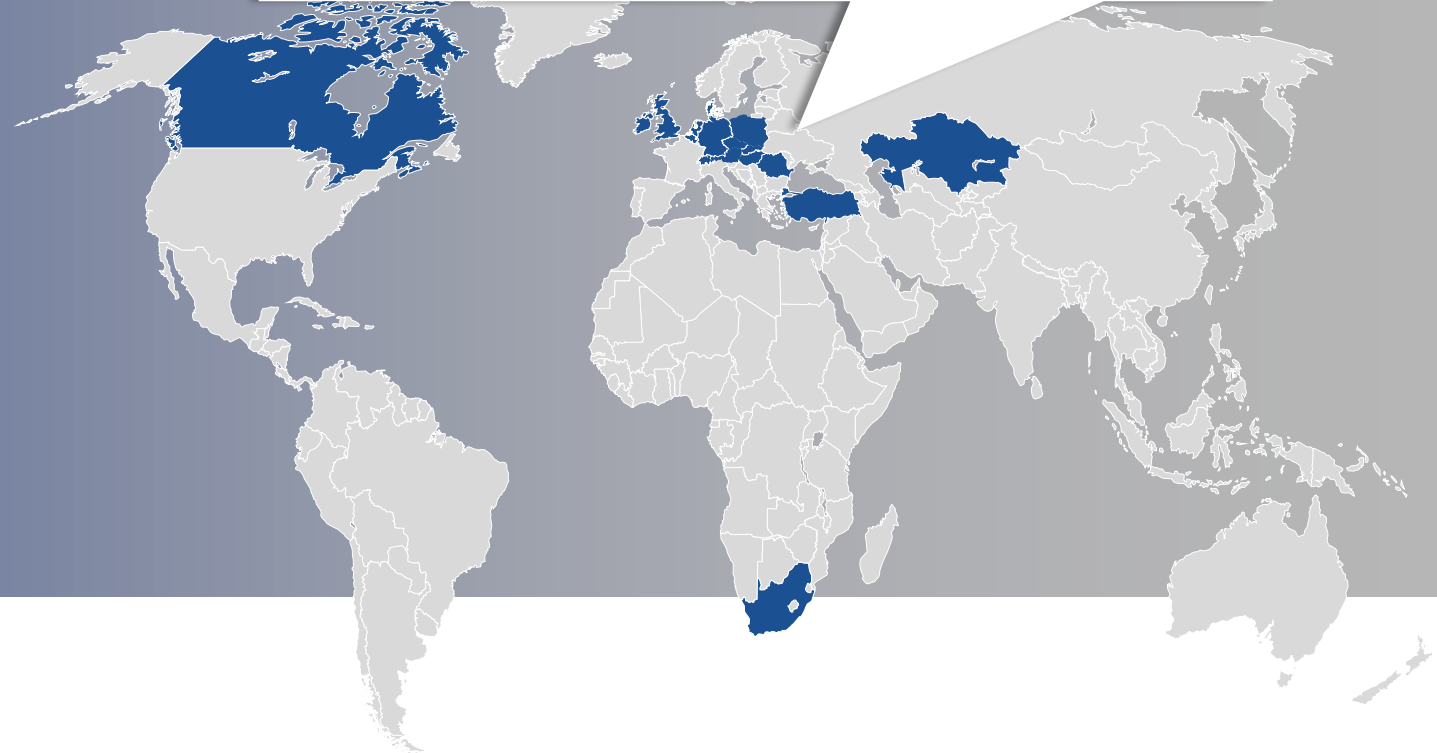
2.500 Mitarbeiter



60 Standorten weltweit



916.000.000 Umsatz in 2020



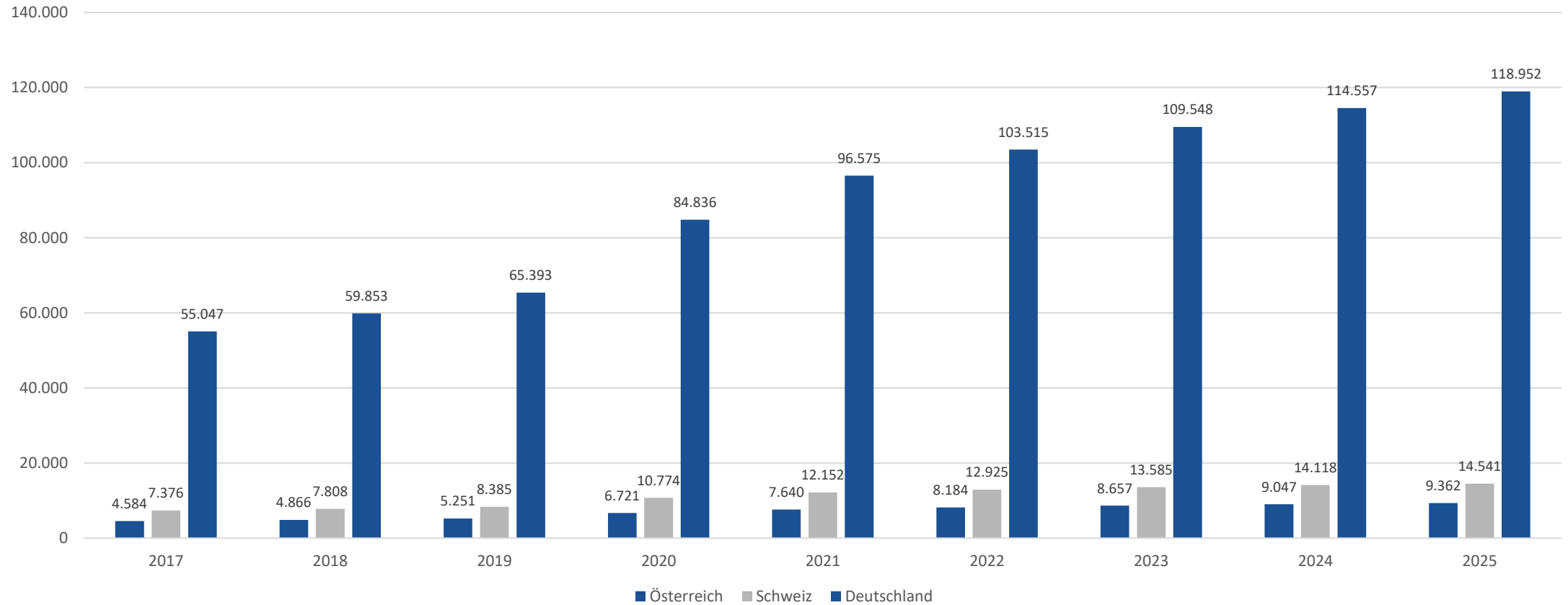


**Logistic
Solutions**

E-Commerce: Marktentwicklung

DACH

Umsätze DACH | in Mio. €



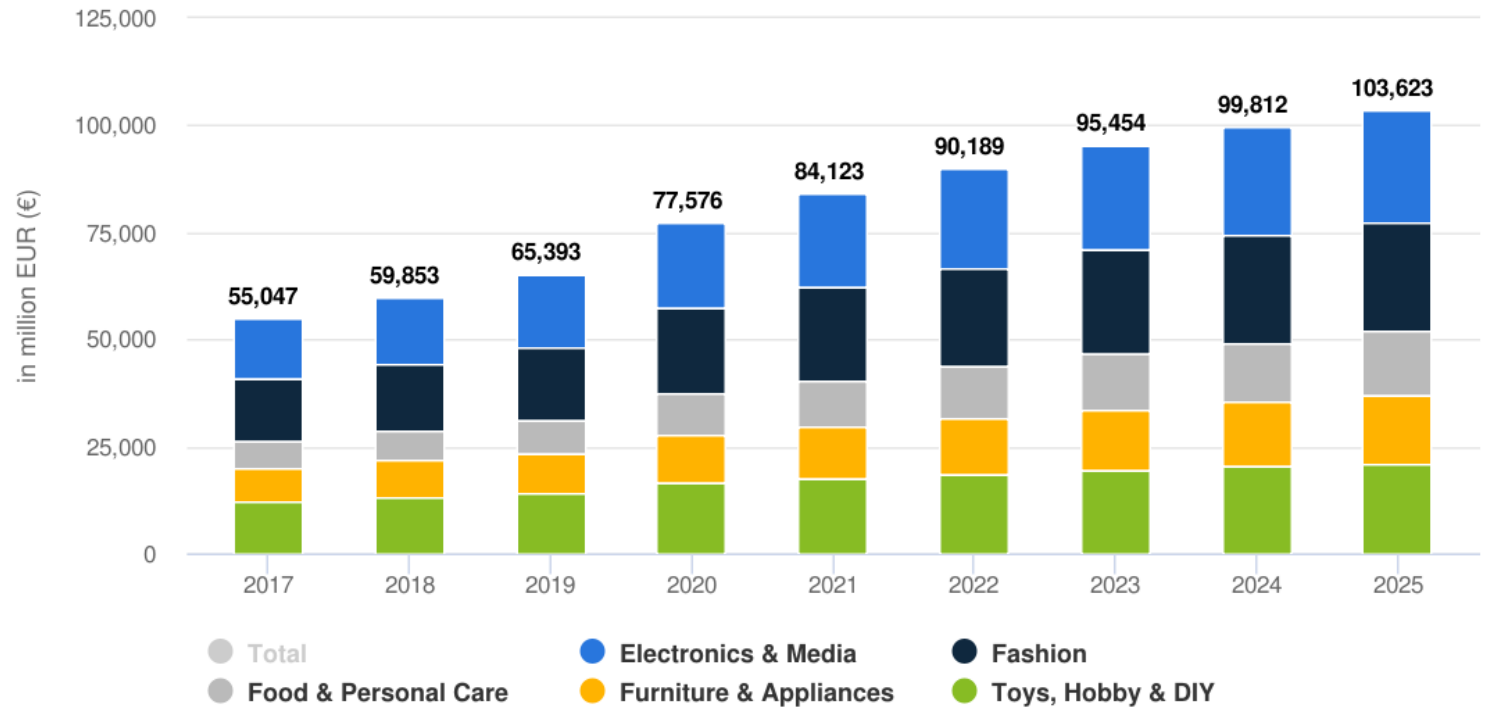
E-Commerce: Marktentwicklung

Deutschland

Das größte Segment des Marktes ist Fashion, mit einem prognostizierten **Marktvolumen von 21.569 Mio. € im Jahr 2021.**

Retouren in Fashion – bis zu 75%

eCommerce - Revenue by Segment
million EUR (€) (Germany)



E-Commerce: Herausforderungen im manuellen Lager

Mann-zur-Ware ⇨ COVID19 ⇨ Ware-zum-Mann

- ⇒ E-Commerce Markt wächst, resultierend daraus höhere Auftragszahlen
- ⇒ Qualifiziertes Personal ist immer schwieriger zu finden
- ⇒ Die Corona-spezifischen Hygiene-Regeln sind nicht immer leicht umzusetzen

Profiteure der Pandemie sind ganz klar Unternehmen, die bereits zuvor einen hohen Automatisierungsgrad hatten



E-Commerce: Herausforderungen

Optimale Auftragsabwicklung im Lager

- ⇒ Lagerdichte
- ⇒ Geschwindigkeit
- ⇒ Effizienz
- ⇒ Flexibilität
- ⇒ Zuverlässigkeit





AutoStore



Stahlbau



Regalbediengeräte



Fördertechnik



Shuttlesysteme



Fahrerlose Transportsysteme



Roboterlösungen



Steuerung & Software
(Schaltschrankbau, SPS, MFR, LVS)

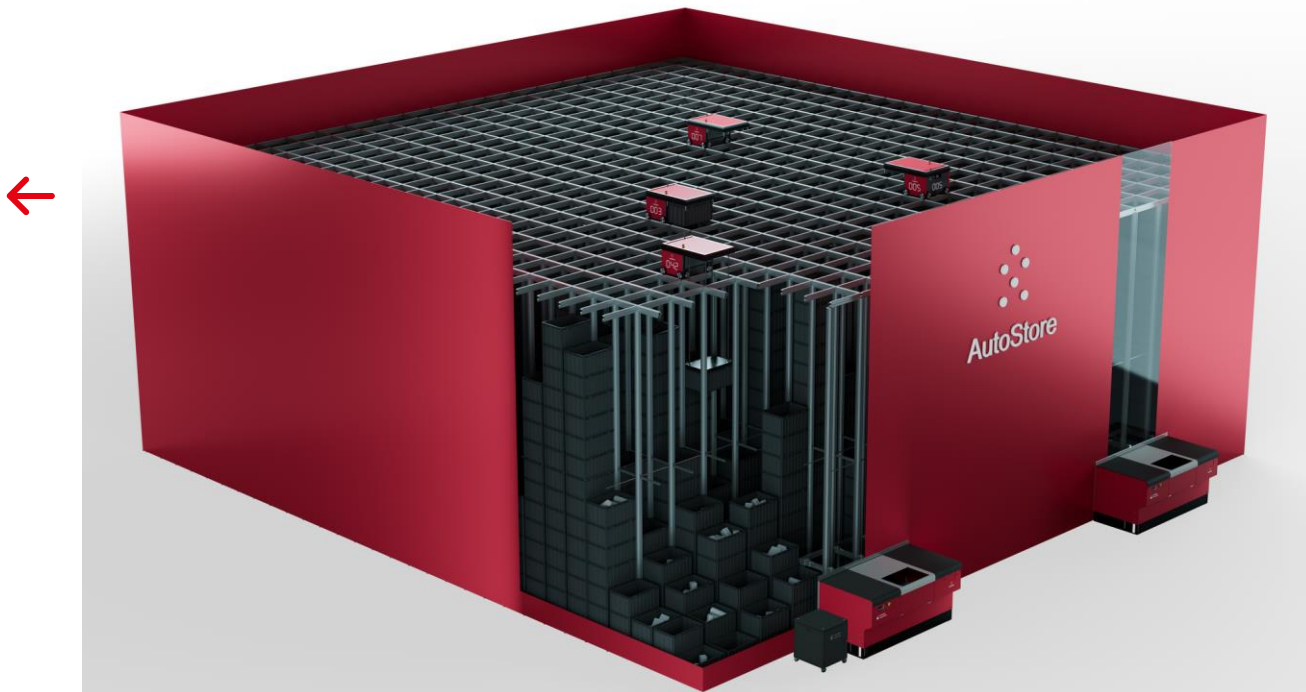


Retrofit



Service und Wartung





AutoStore

Revolution in der Lagerautomatisierung

- Weniger Personalkosten
- Weniger Flächenbedarf
- Skalierbare Pickleistung
- Geringer Energiebedarf
- Wirtschaftlicher ROI



Regalbediengeräte

Individuelle Maßkonstruktion für Ihr Regalbediengerät

- Höhe bis zu 45 m
- Tiefkühltauglich bis zu - 30 °C
- Für jede Bedürfnisse das passende Regalbediengerät: Gassen gebundenes Regalbediengerät; Kurven fahrendes Regalbediengerät; Gassen wechselndes Regalbediengerät
- Geeignet für Behälter, Trays, Kartons oder Paletten

Fördertechnik

Schneller und sicherer Materialfluss

- Maßgeschneidert
- Modular und flexibel
- Herstellerunabhängig
- Auf dem aktuellsten Stand der Technik
- Geeignet für Behälter, Trays, Kartons oder Paletten





Roboterlösungen

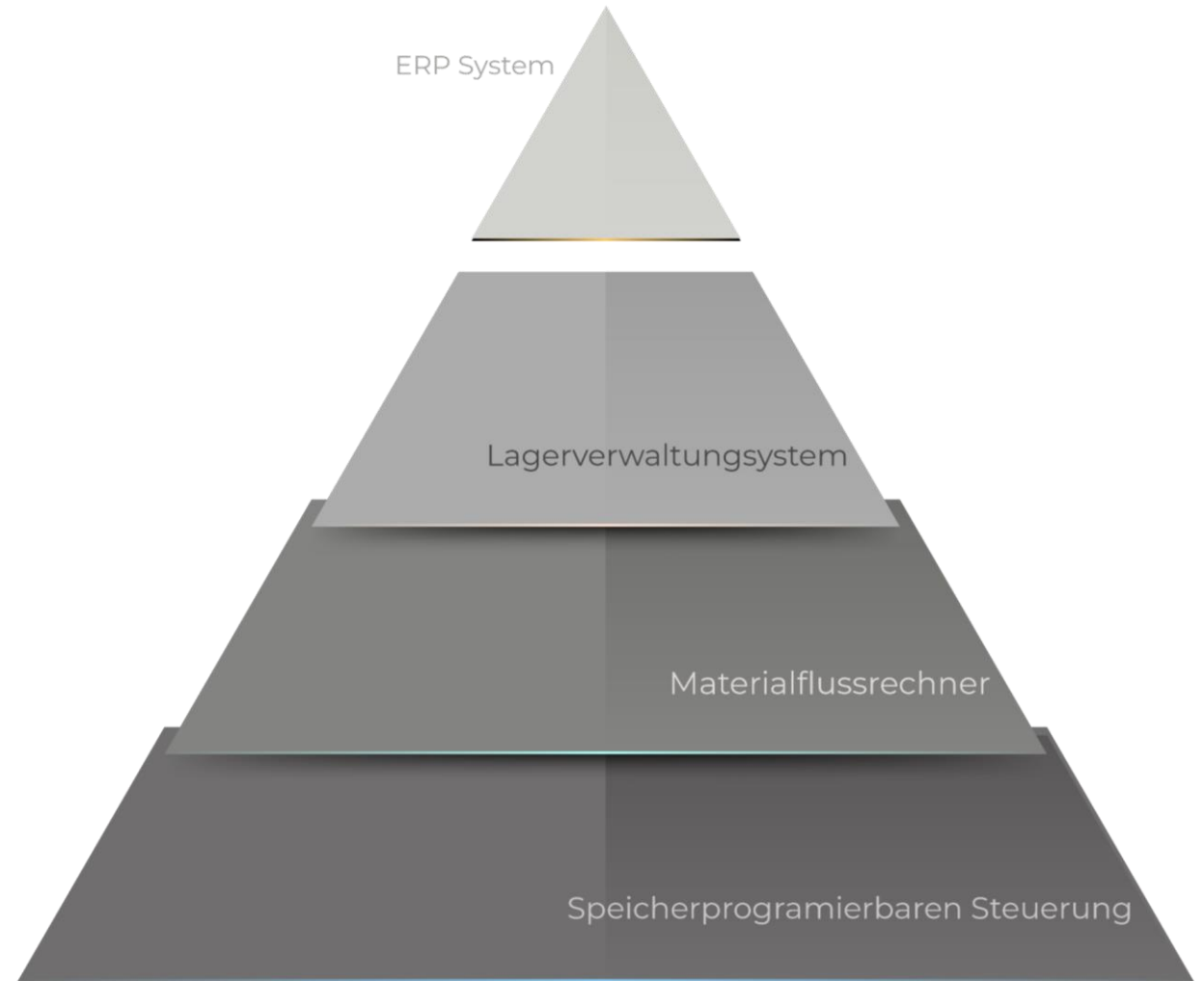
Pickroboter und Portalroboter

- Moderne Kommissionier- und Palettierroboter
- Vom automatischen Kommissionieren bis zum Konsolidieren und Palettieren
- Symbiose zwischen Fördertechnik, AutoStore und andere Systeme
- Manuelle Stationen können durch Roboter sinnvoll ergänzt oder ersetzt werden
- Industrierobotik wird zu Smartrobotik

Steuerung und Software

Maßgeschneiderte Softwarelösungen

- Unsere Softwarelösungen können alle Ebenen abdecken
- Intelligente Lagerverwaltungssysteme
- Dynamische Materialflusssysteme
- Anlagensvisualisierung und Analysesysteme
- Energiemanagementsysteme





Steuerung und Software

Intelligente Steuerungslösungen

- Eigener Schaltschrankbau
- Elektrokonstruktion
- Software auf neuestem Stand der Technik
- Anlagenvisualisierung
- MFR & LVS

Retrofit

Realisierung ohne Betriebsstörungen

- Maßgeschneiderte Optimierungskonzepte
- Mechanische und elektrische Modernisierung
- Umbau während des laufenden Betriebs
- Anlagenmigration des Bestands im Zuge der Modernisierung
- Sicherstellung der Ersatzteilverfügbarkeit





Kevin, Sonja, Otto, Maja, Benji und die ganze Mietroboter-Flotte von AM Logistic Solutions freuen sich auf Sie.

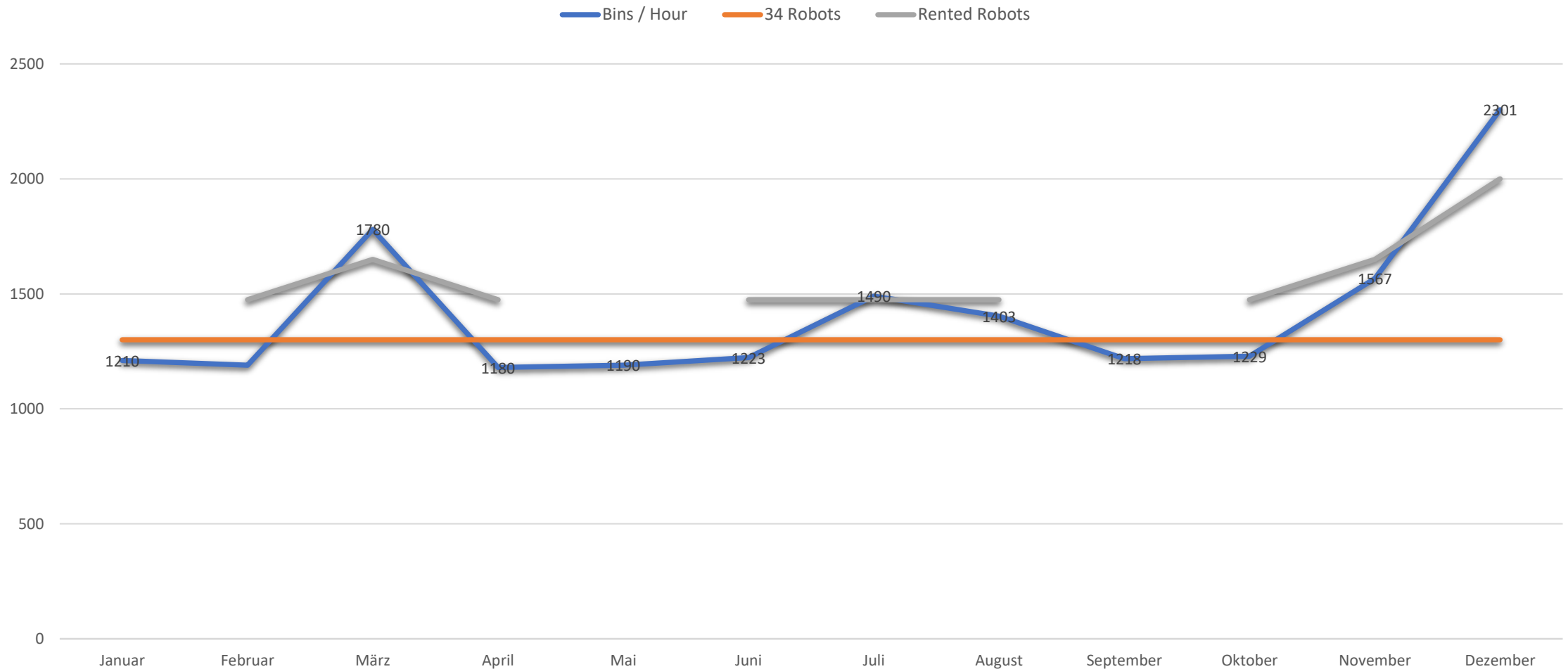
RaaS

Das Rent a Robot Programm

- Als erster Distributor weltweit sind wir von AutoStore lizenziert, unseren Kunden Mietroboter anbieten zu können.
- Wartung und Service inklusive
- Lieferung innerhalb einer Woche
- Ggf. Übernahme nach der Mietdauer

E-Commerce: Herausforderungen

Saisonale Spitzen smart abdecken





Thomas Lemke
Sales AutoStore
AM Logistic Solutions



Andre Damkowski
Leiter Logistik Engineering
AGRAVIS Raiffeisen AG

E-Commerce: Herausforderungen

Kurzvorstellung AGRAVIS Raiffeisen AG



- 23.000 m² Distributionszentrum in Münster zur zentralen Abwicklung des Großhandelsgeschäfts und des E-Commerce von raiffeisenmarkt.de
- 115 Mitarbeiter im 3-Schicht-Betrieb
- Seit Juli 2021 AutoStore im Einsatz: vorwiegend für Artikel aus den Sortimenten Textil, Garten, Haus und Heimwerker, Tiernahrung und Reitsport

- Führendes Agrarhandels- und Dienstleistungsunternehmen mit Sitz in Münster (Westfalen)
- Handelspartner der regionalen Raiffeisen-Warengenossenschaften, der Landwirtschaft und der Bevölkerung im ländlichen Raum sowie der Industrie
- Umsatz: rund 6,4 Mrd. Euro, über 6.300 Mitarbeiter



E-Commerce: Herausforderungen

AutoStore-Projekt bei AGRAVIS



Leistung: Auf 250 Behälterrendierungen pro Stunde ausgelegt

Anbindung an das bestehende SAP WM-Lagerverwaltungssystem

Investition: ca. 1,65 Mio. Euro inkl. Softwareanpassungen, IT-Infrastruktur, Arbeitsplatzausstattung und sonstige Projektausgaben

AutoStore Münster

Zeitraum von der Beauftragung bis zum GoLive von rund 5 Monaten
(Ende Februar 2020 bis Ende Juli 2020)

24.120 Behälter auf 650m²

Maße 26 x 22 Meter

4 Carousel Ports & 10 RedLine Roboter



E-Commerce: Herausforderungen

Die Erfolgsgeschichte von AGRAVIS Raiffeisen AG

Interview mit

Andre Damkowski

Leiter Logistik
Engineering





Zukunftssichere Lagerlösungen