



lis



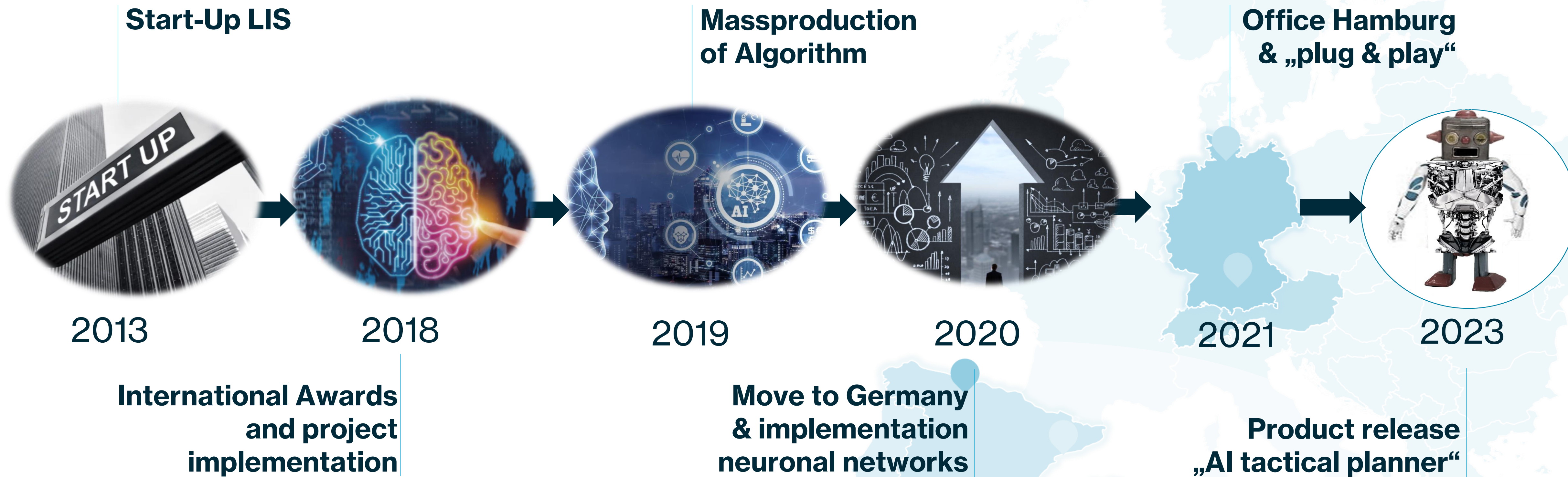
data  
solutions

Your Allies for Change



# LIS Data Solutions

Our Journey



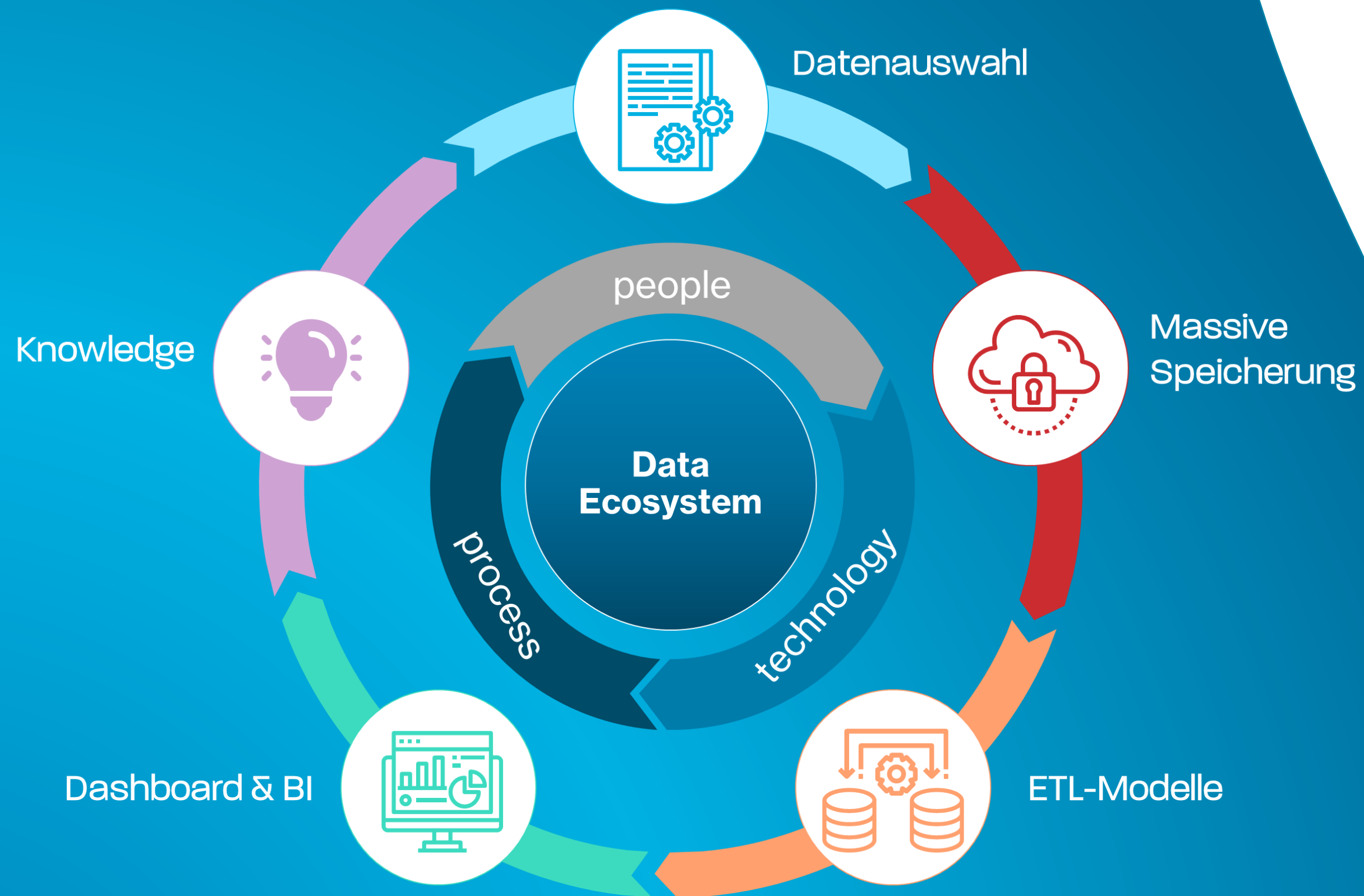


# LIS Data Solutions

Our Services, Industries & Customers



## Data Projects



## Software Development

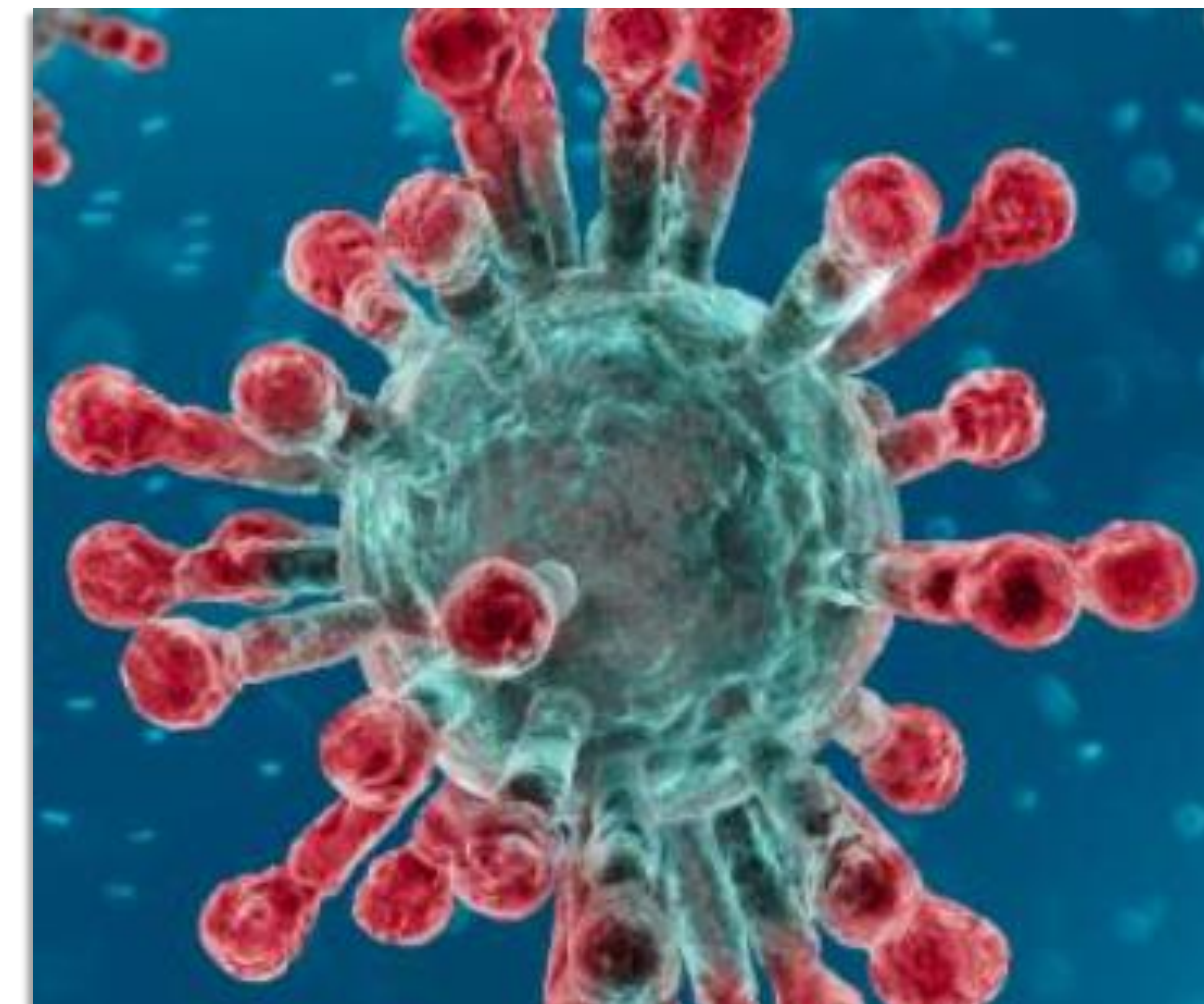


Volkswagen | Daimler | XPO | Dachser | DHL

1. Die Welt befindet sich in einem globalem Verkehrskollaps.
2. Der Wachstumsboom wird durch stetig wachsenden Fachkräftemangel gestoppt.



# Auslöser Verkehrsprobleme





# SC Control Tower

Alles auf einen Blick

Unser Supply Chain Control Tower verknüpft unternehmensweit Abteilungen.

Es wird eine effiziente **prozess- und kostenorientierte** SC-Überwachung und **aktive** Steuerung ermöglicht.



## Abteilungsübergreifend

Verknüpfung abteilungsübergreifender KPI



## Mehrere Datenquellen

Anbindung aller relevanten Datenquellen (intern/extern)



## Multivariate Analysetechniken

Mehrdimensionale Betrachtung von Daten



## What-If Analysen

Prognosen auf Basis der Echtzeitanalysen



## Intuitive & konfigurierbare Anzeige

BI-basierte Dashboards zur einfachen und intuitiven Anwendung nach Ihren Bedarfen



# Fehlendes Fachpersonal

LKW-FAHRER  
GESUCHT





# Personalsteuerung

KI basierte Einsatzplanung



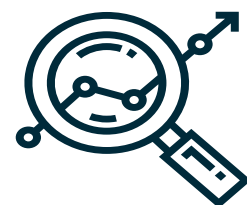
## Intelligente Einsatzplanung

Einsatz Ihrer MA nach Bedarf & Qualifikation



## Integrierte Arbeitsprozesse

Prozesse inkl. Zeiten im Tool eingebettet



## Auslastung aller Mitarbeiter

Darstellung aktueller und zukünftiger Auslastung auf Basis Arbeitsprozesse



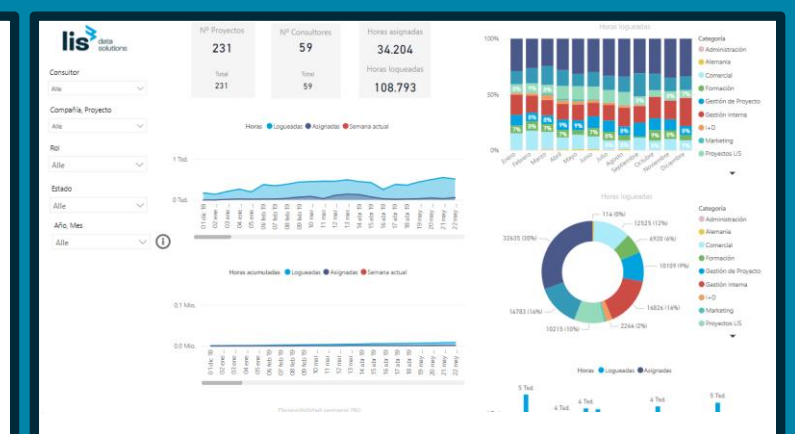
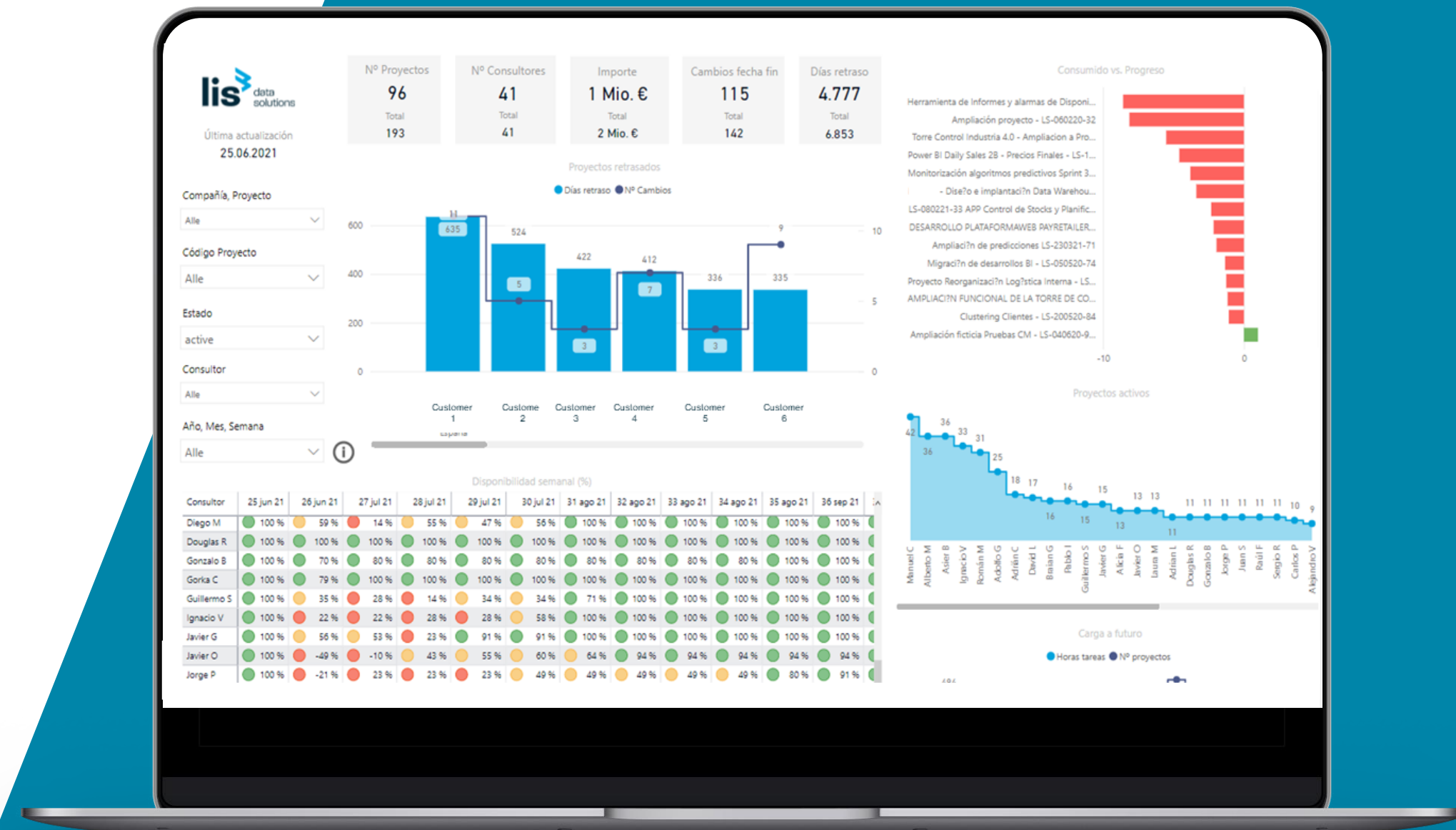
## Vorschläge zur Optimierung der Auslastung

Verschiebung von MA auf Basis von Aufträgen und Typen



## Echtzeitprognosen

Aufplanung auf Basis Echtzeitdaten





Vielen Dank für Ihre Aufmerksamkeit.

LIS - Control your World!

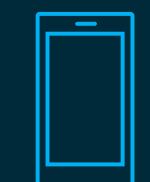
(Stand S19)



**Ihr Ansprechpartner:**



Matthias Rothfuchs



+49 179 50 74 870



matthias.rothfuchs@lisdatasolutions.com

