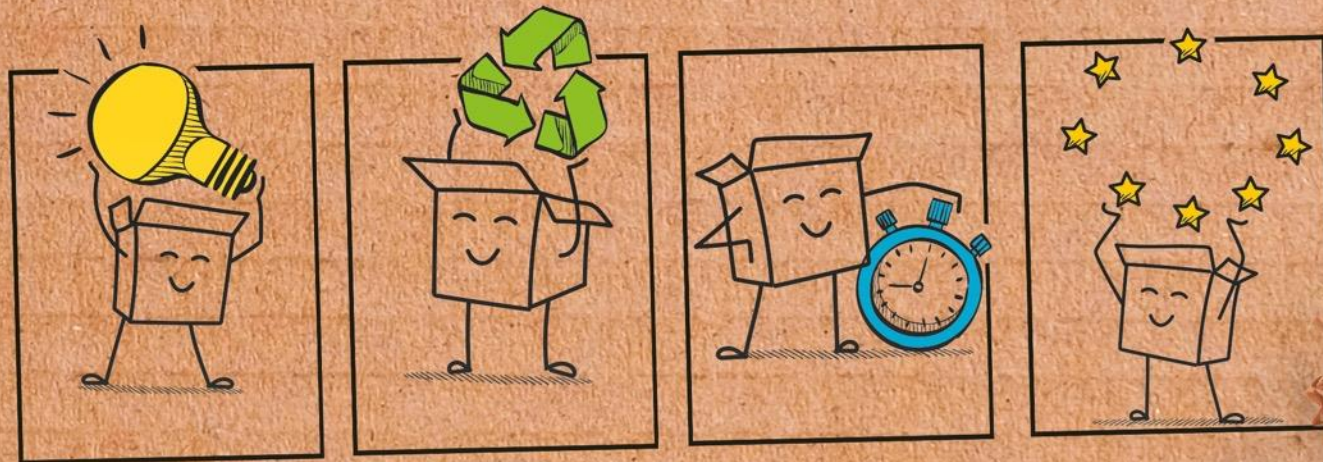


RAJA

TCO & CO₂ – 5 bedeutende Buchstaben im Verpackungseinkauf

Fabian Kraft





FABIAN KRAFT
(Leitung Purchase)

RAJA Unternehmensgruppe

Europas Marktführer
(im B2B Versandhandel für Verpackungen, Lager- und Betriebsausstattung)

2 Millionen Kunden
(aus allen Branchen und Betriebsgrößen)

200.000
verschiedene Produkte
(europaweit)

390.000m² Lagerfläche

26 Niederlassungen
(in 19 Ländern)

> 65 Jahre Erfahrung

TOTAL COST OF OWNERSHIP

TCO ICEBERG MODEL

**TRADITIONAL COST
FOCUS**

**PURCHASE PRICE
SUPPLIER COSTS
PRODUCT DEVELOPMENT COSTS**

**ALL-IN-COST
FOCUS TCO**

**REPAIR/REWORK
MAINTENANCE
LEGAL
HIGH INVENTORY
ADMINISTRATION**

**PERFORMANCE PROBLEMS
EQUIPMENT SERVICE CALLS
DISPOSAL
TRAINING**

**LOGISTICS
DISPOSAL
SUPPLY DISRUPTION**





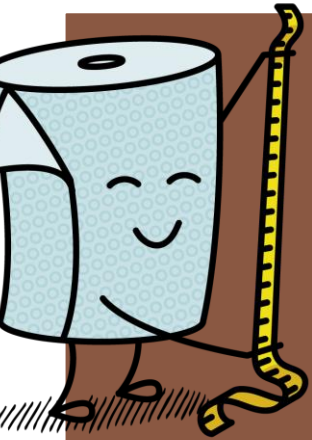
Direkte Kosten

- Produktpreis

Indirekte Kosten

- Bestellprozess + nachgelagerte Abwicklung
- Lagerkosten
- Schulungskosten Mitarbeiter
- Verursachte Transportkosten zum Kunden
- Prozesszeit der Produktanwendung
- Materialmenge bei Produktanwendung
- Kosten für Retouren durch beschädigtes Produkt
- CO₂ Wert + Kompensation





Was kostet Sie eine Bestellung?

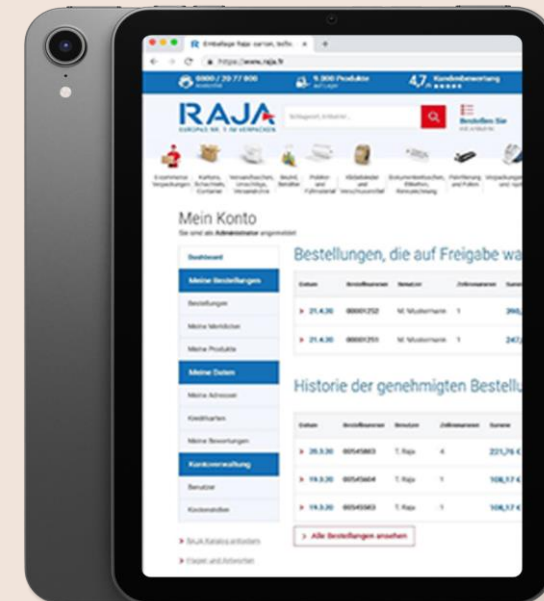
Wieviele Personen sind an der
Abwicklung beteiligt?
(Einkauf, Rechnungswesen,
Wareneingang, Logistik ...)

Einsparpotential:

- Reduktion der Anzahl
Bestellungen
- Automatisierung des
Einkaufs- und
Abrechnungsprozesses

Automatisierte, nachhaltige BESTELLPROZESSE

- Digitale bzw. E-Business Lösungen
- Automatisierte Bestellprozesse
- Festlegung Bestellkatalog
- Bedarfsantizipation: Reduziert AdHoc
Bestellungen und Transportwege





1 Kontrakt, Mengenbündelung

Vorteile bei RAJA: „**Alles aus einer HAND!**“

Lieferung an verschiedene Orte möglich

Gleiche Produkt-Qualität bei allen Lieferungen in ganz Europa

Über E-Procurement sind Bestellungen zentral analysier- und auch steuerbar





- Verpackungsgrößen passend zum Produkt spart Lagerplatz

- Höhenvariable Kartons ersetzen die Bevorratung mehrerer Verpackungsgrößen

- Teillieferungen

- Auditierung ihres Verpackungskonzeptes + Packstraße + Lagersystem





Transportkosten mit Einsparpotential weltweit (Forbes)



**46 Milliarden
Dollar!**





Leervolumen vermeiden



Passende Verpackung



Kapazitäten ausnutzen



Optimierte Produktauswahl

- Kartons mit **Automatikboden**
- **Verzicht** auf Polstermaterial
- Verzicht auf das Verschließen mit klassischem Packband-Abroller durch
 - Haftklebeverschluss,
 - Spendermaschine oder
 - automatischer Verschließmaschine



Nachhaltige ARBEITSABLÄUFE

- Optimierte Packplätze
- Reduzierung von MSE-Erkrankungen
- Erhöhung der Durchlaufgeschwindigkeit







Weniger Packfehler

Einsparung Transportvolumen

Materialeinsparungen

Optimierter Zeit- und Personaleinsatz



Richtige Menge Klebeband

Richtige Stretchfolie

Passend für Palettenwickler

Richtige Folienstärke



**VERSAND
KOSTENLOS**

**RÜCKSENDUNG
KOSTENLOS**





Opportunitätskosten



Nachhaltigkeit

RAJA 



75 %

der Befragten einer Studie
suchen nach Produkten mit
einer umweltfreundlichen
Verpackung



83 %

Sind bereit
dafür mehr zu
bezahlen





Luftpolsterpapier



Karton-Versandtaschen



Recyclbare
Papierpolstertasche



Pergamin-
Dokumententaschen



Knüllpapier



Packpapier



Papierpolsterchips



Hand-Stretchpapier



Papier-Klebeband



Papier-Umreifungsband



80% recycelte Stretchfolie



RAJAs Engagement für eine umweltfreundlichere Logistik

RAJA

100%

unserer Lieferanten haben unsere „**Charta für Nachhaltigen Einkauf und Entwicklung**“ unterschrieben

95%

unserer **Lieferanten** sind europäisch

86%

unserer **Produkte** werden in **Europa** produziert, um Transportwege kurz zu halten

Wir messen unseren CO² Fußabdruck und versuchen diesen kontinuierlich zu reduzieren:

Hybrid-Fahrzeuge in Städten, Bevorzugung von engagierten Transportunternehmen, Ausbau des umweltfreundlichen Produktsortimentes, ...

Praxisbeispiel

Multisite Customer

RAJA 



Wie sieht das nun in der Praxis aus?



- 1 Analyse des Bedarfs
- 2 Clusterung und Modifizierung, Prozessaudit und Vorstellung nachhaltiger Produkte
- 3 Erstellung des E-Catalogues
- 4 Integrationsphase des digitalen Kataloges im Unternehmen
- 5 Roll-Out

Nach 6 Monaten:

Review

+ fortlaufende Optimierung der Verpackungen und der Prozesse





Was RAJA Ihnen bietet:

TCO

- Europäische Standardisierung der Produkte
- Optimierung / Beratung vor Ort
- Voll digitale Bestellwege und Prozessabwicklung
- Auch Kleinmengen verfügbar
- Schnelle Lieferung, auch auf Termin oder just-in-time

CO2

- Nachhaltiges Produktsortiment
- Nachhaltige Beschaffung und Lieferantenmanagement
- Erstellung von E-Katalogen
- Festlegung eines spezifischen Einkaufsportfolios
- ...

RAJA

DANKE fürs ZUHÖREN!

