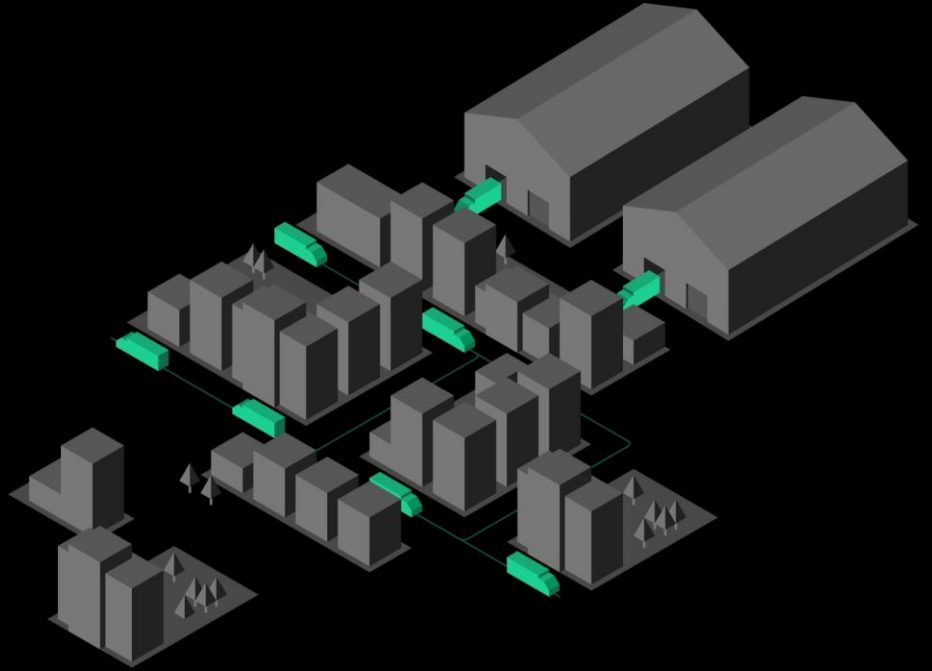




flexible - connected - warehousing



**50%** der palettierten Güter

in Europa werden **extern gelagert**

**> 50.000** LKW-

Fahrer **verlieren** wir p.a in Europa

**> 80%** der

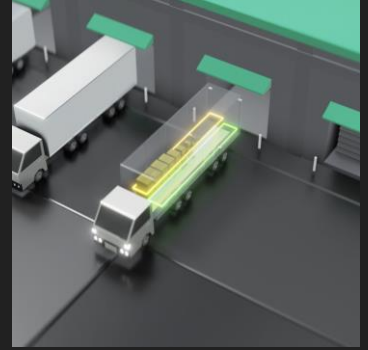
deutschen **LKW-Fahrer**

sind **> 55 Jahre**

# 80%

europäischer Güter sind  
**vergleichbar**

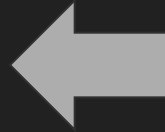
**Daten &  
Informationen**  
sind das Gold von heute



**Neuer USP:**  
Customer  
Experience



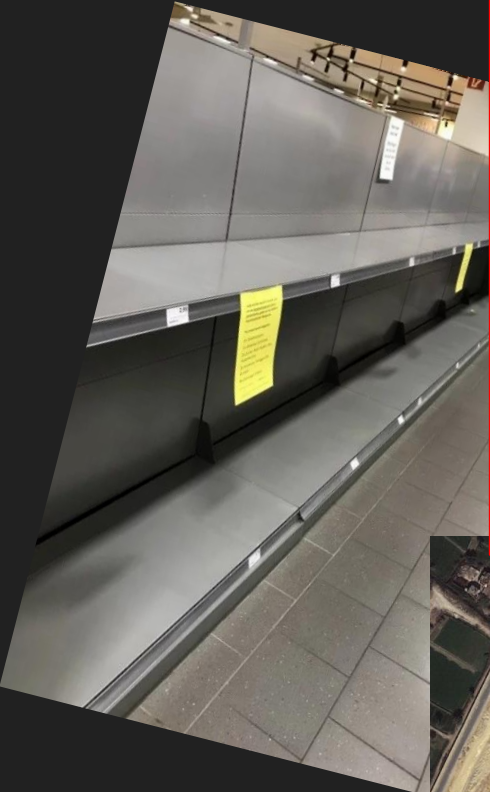
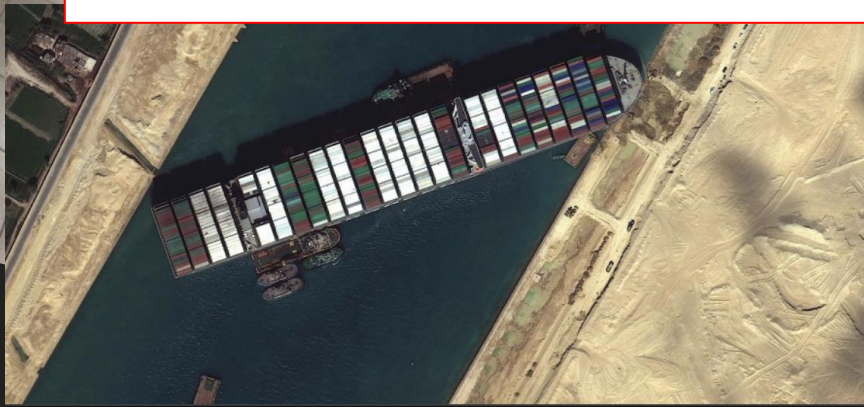
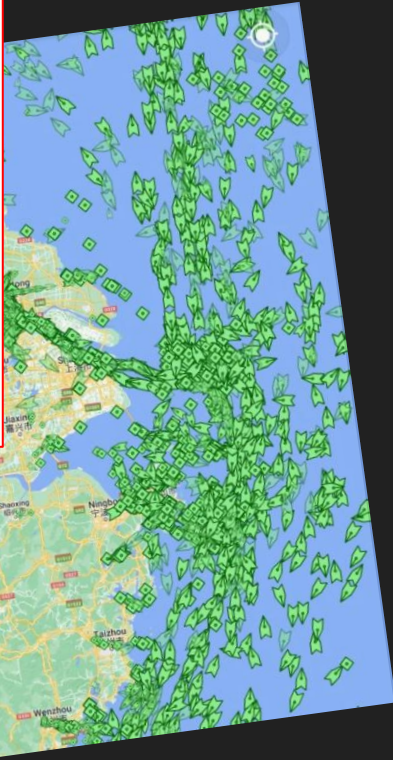
**Zuverlässigkeit** via  
**belastbare  
Supply Chain**



**Schlechte Datenqualität → Fehler!**

Durchschnittliche Kosten pro Konzern

**>100 Mio. € p.a.** in Europa



# Steigende Bedeutung

von **Warehousing**

durch immer teurer werdenden  
Transport

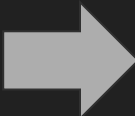
# „Europäisierung“

für höhere Zuverlässigkeit

Tendenz zum **dezentralen  
Lagerung** für schnelle und  
**zuverlässige Lieferzeiten**

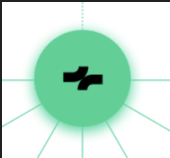
**Blackbox  
externe Lagerung**

(Personal, Prozesse,  
IT Infrastruktur)



**Kompromiss** zwischen **Flexibilität**  
und **Connectivity** eingehen

# Spacefill *flexible connected warehousing*



## SaaS

Web  
Spacefill RestAPI  
EDI



## VIRTUAL CONTROL TOWER

Order Management  
Real-time inventory  
Dashboards  
Reports  
Attachment Service



## LOGISTIK

Profitieren Sie von  
Europas bestem  
Netzwerk an  
bewirtschafteter  
Lagerfläche