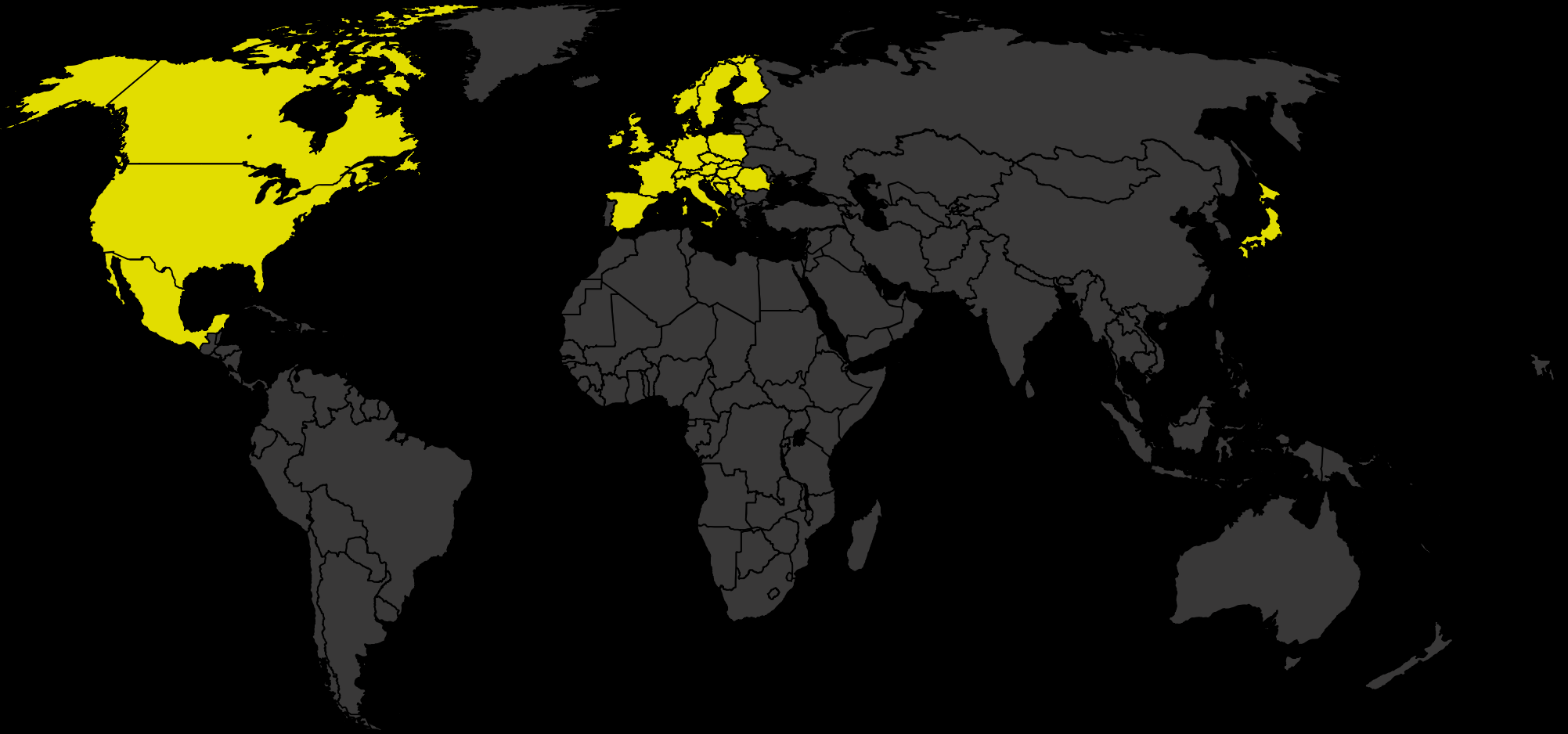


\>>< German  
>>> Bionic

# German Bionic Systems

Offices: Augsburg | Berlin | Tokyo | Boston | UK



 Kunden weltweit

\>< German  
>>> Bionic



Der **GAME-CHANGER** – Das Apogee 6<sup>th</sup> Gen.

# Das Apogee

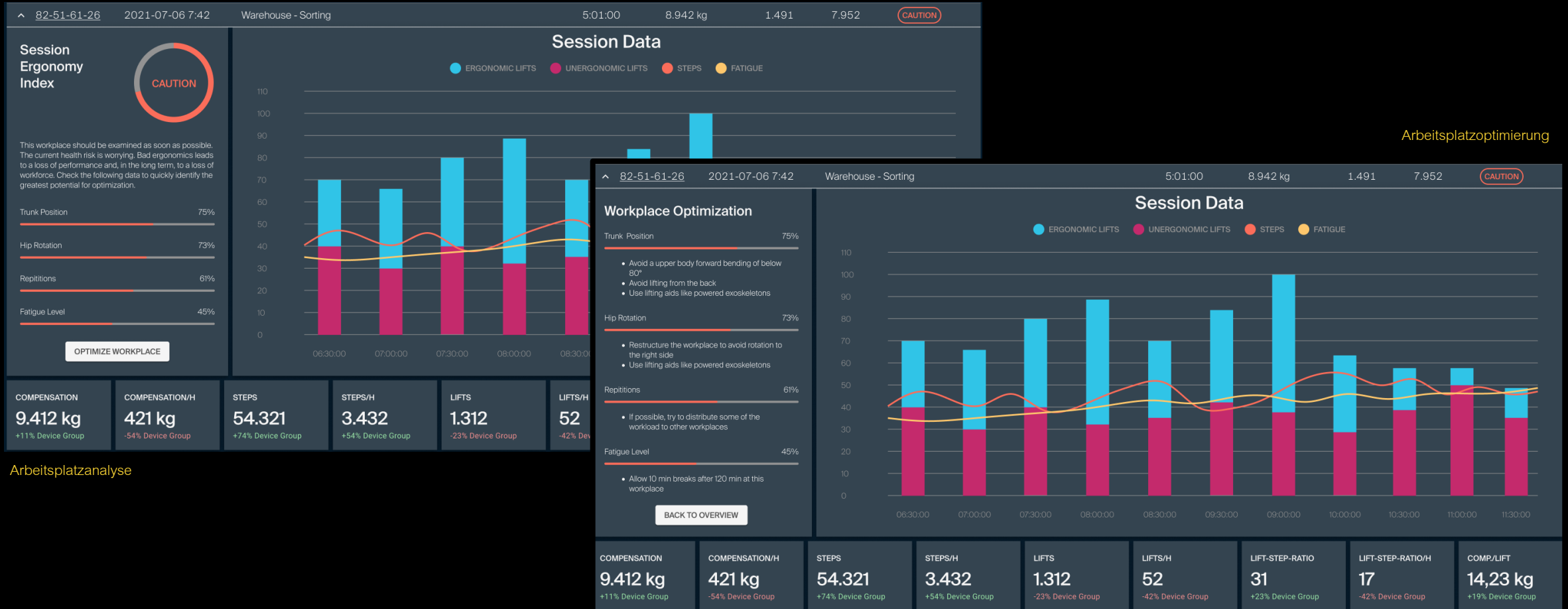
Flexibel – individuell - intelligent

- Bis zu 30 Kg Unterstützung pro Hebevorgang
- Laufunterstützung und Gegenkraft
- Rüstzeit < 60 Sekunden
- Verbunden mit WiFi und 5G
- 4 Stunden Akkulaufzeit
- Dashboard
- “Over the air” Auto-Updates
- PIN per Nutzer
- “One size fits all” mit individuellen Westen
- Flexibel und vielseitig nutz & - einsetzbar



# Fortschrittliches Dashboard

Indikatoren zur Ermüdung, Hüftrotationen, Wiederholungen, Gewichtskompensation & Zeiten



# Warum?

# Herausforderungen heute

- . Rekrutierung
- . Loyalität
- . Image
- . Fluktuation
- . Krankheitstage
- . Sicherheit
- . Ergonomie
- . Wachstum
- . Wettbewerb
- . Daten & Digitalisierung
- . Kosten
- . Wettbewerb
- . Prozesse
- . Produktivität



# Herausforderungen morgen

Baby Boomer

vs.

Generation “Alpha”

&

2.000.000

Peak: 2030



## Der Nutzen:

- Unterstützung (Heben, Laufen, Senken)
- Prävention des „Bestehenden“
- Eine Antwort auf „morgen“ (Gen. Alpha)
- Image, Aufmerksamkeit & Wahrnehmung
- Daten, Sicherheit & Nachhaltigkeit

# Jan Drietz

Key Account Manager DACH

 [j.drietz@germanbionic.com](mailto:j.drietz@germanbionic.com)

 [www.germanbionic.com](http://www.germanbionic.com)

German Bionic Systems

