

Tägliche Effizienzgewinne mit SAP EWM

Mit smarterer End-2-End Integration
unvorhersehbare
Lageranforderungen meistern.

S/4HANA®
ERP · EWM · TM
prismat/RAKETE
+ Fiori + Cloud
+ Digital Design
+ Enablement



Dr. Eric Venn | Head of Sales

Kundenauftrag,
Bestellung

Transport-
disposition

Wareneingang

Kommissionierung,
Verpackung,
Warenausgang

Transport-
ausführung

S/4HANA (ERP)

SAP TM (TMS)

SAP EWM (WMS)

SAP EWM (WMS)

SAP TM (TMS)



„Ein großer Vorteil der SAP Digital Supply Chain Lösungen EWM und TM gegenüber Non-SAP-Lösungen ist die nahtlose und tiefe End-2-End-Prozess-Integration mit S/4HANA.“

Unvorhergesehene Lageranforderungen aufgrund Änderung Kundenbestellung

Kundenauftrag,
Bestellung

Transport-
disposition

Wareneingang

Kommissionierung,
Verpackung,
Warenausgang

Transport-
ausführung

S/4HANA (ERP)

SAP TM (TMS)

SAP EWM (WMS)

SAP EWM (WMS)

SAP TM (TMS)



A: Kunde möchte bei einer Auftragspositionen noch kurzfristig die Menge ändern!

→ Mengenänderungen mit S/4HANA und EWM noch bis kurz vor Einplanung für die Kommissionierung (Welle) möglich, obwohl Bestellung schon an EWM übermittelt wurde. Im embedded Szenario sogar noch später.

Unvorhergesehene Lageranforderungen im Wareneingang

Kundenauftrag,
Bestellung

Transport-
disposition

Wareneingang

Kommissionierung,
Verpackung,
Warenausgang

Transport-
ausführung

S/4HANA (ERP)

SAP TM (TMS)

SAP EWM (WMS)

SAP EWM (WMS)

SAP TM (TMS)



A: Lieferant hat zu viel / zu wenig geliefert!

→ Die Anliefermenge kann im Zuge der Wareneingangsbuchung im EWM noch AdHoc angepasst werden. Änderungen werden direkt in S/4HANA zurückgespielt.



B: Der Lieferant hat eine Position zusätzlich geliefert oder eine Position wurde nicht angeliefert!

→ fehlende Anlieferpositionen können im SAP EWM AdHoc gelöscht und zusätzliche Anlieferpositionen zur Anlieferung hinzugefügt werden. Änderungen werden direkt in S/4HANA zurückgespielt.

EWM



SAP Packplatz Wareneingang Suche in: "Apps" HU abschieben

prismat Tasse (R-PROD-0010)

Produkt
Einlagersteuerkennzeichen: 0010

Umpacken

Produkt: R-PROD-0010 prismat Tasse

Charge:

Menge auf HU: ST

offene Menge: 100 ST


Ausnahme:

- Mehrmenge (ZDFD)
- Mindermenge (ZDFW)
- Falsches Produkt (ZFAL)

Nach HU

Menge pro SUB-HU: 0 ST

Top HU: Europalette



Unvorhergesehene Lageranforderungen im Warenausgang

Kundenauftrag,
Bestellung

Transport-
disposition

Wareneingang

Kommissionierung,
Verpackung,
Warenausgang

Transport-
ausführung

S/4HANA (ERP)

SAP TM (TMS)

SAP EWM (WMS)

SAP EWM (WMS)

SAP TM (TMS)



A: Die Lieferung muss dringend raus, es fehlen aber noch Mengen einer Position!

→ Mit SAP EWM Ad-Hoc-Liefersplit der fehlenden Mengen auf neue Auslieferung einem Click möglich.









B: LKW im Warenausgang hat unerwartet nicht genug Laderaum für die Sendung!

→ Liefersplit auch auf Ebene der Versandeinheit mit einem Click möglich. Neue Frachteinheit wird automatisch im SAP TM angelegt.

EWM



Outbound Delivery Order Item

Process Code | Warehouse Task | Picking Bin |  |  |  |  |  | 

<input type="checkbox"/>	B...	Document	Item	Product	Quantity	
<input type="checkbox"/>	<input checked="" type="checkbox"/>	80010895	10	LAPTOP	1	
<input type="checkbox"/>	<input checked="" type="checkbox"/>	80010895	20	PRINTER	1	
<input type="checkbox"/>	<input checked="" type="checkbox"/>	80010895	30	RADIO	1	
<input type="checkbox"/>						

- Display Item Hierarchy
- Det. Rough Bin/Staging Area
- Display Change Documents
- Assign Staging Bay
- Split open Qty into new ODO**

Unvorhergesehene Lageranforderungen im Warenausgang

EWM



Handling Unit

Buttons: HU Ident., Physical Stock, Attachments, [Cube icon], [Refresh], [List], [Filter], [Search], [Filter], [Sum], [Currency], [Print]

Handling Unit	HU Type	HU Gr	Packg	Mat. Description	Pkging Matl Ty.
<input type="checkbox"/> 300004505	SP1		PMPA		SP21
<input type="checkbox"/> 300004506	SP1		PMPA		SP21
<input type="checkbox"/> 300004507	SP1		PMPA		SP21
<input type="checkbox"/> 300004508	SP1		PMPA		SP21
<input checked="" type="checkbox"/> 300004509	SP1		PMPA		SP21

- Print Handling Unit
- Reprint Handling Unit
- Delete HU
- Create Warehouse Task
- Release Stock
- Upload Attachments
- Add URL as Attachment
- Change Handling Unit Type
- Split into new ODO

Unvorhergesehene Lageranforderungen im Warenausgang

Kundenauftrag,
Bestellung

Transport-
disposition

Wareneingang

Kommissionierung,
Verpackung,
Warenausgang

Transport-
ausführung

S/4HANA (ERP)

SAP TM (TMS)

SAP EWM (WMS)

SAP EWM (WMS)

SAP TM (TMS)



A: Beim Verpacken eines Kundenauftrages wird festgestellt, dass das Packstück für den vorgesehen KEP-Dienstleister zu schwer oder zu groß ist!



B: dringendes KEP-Paket hat Zeitfenster für DHL-Abholung verpasst, UPS holt aber am selben Tag später auch noch ab!

→ Versandbedingungen, Stückgut statt KEP, Route, Spediteur kann aufgrund der tiefen Verzahnung S/4HANA, EWM, TM auch sehr spät im Prozess noch geändert werden.

Unvorhergesehene Lageranforderungen im Warenausgang

EWM



SAP Auslieferungsauftrag pflegen - Lagernummer T002 (Zeitzone CET) <

Alle < Suchen

Menü > Vorschlagswerte Auslieferungsauftragung Auslieferung Meldungsprotokoll

Zeige: < * Suche: Auslieferungsauftrag < Erweit. Suche öffnen

TransPl < Versandverfahren < Route < Beladen < Warenausgang <

Modus	Gesp.	Beleg	Manuell	Bezeichnung Belegtyp	Bezeichnung Beleg	Versandbüro	Lagertor	Ladestelle	Kommissionierstatus	Packstatus	Laden	Warenausgang
<input checked="" type="checkbox"/>	<input checked="" type="checkbox"/>	80000274		Auslieferungsauftrag	Auslieferungsauftrag	SCU-SP-T002			Abgeschlossen	Abgeschlossen	Nicht begonnen	Nicht begonnen

Neu bestimmen
Zuweisen
Prüfen
Prüfen (aggregiert)
Freigabe

Positionen Status Termine Lokationen Partner Referenzbelege Zusätzl. Mengen Texte HU Transporteinheit Validierung PPF-Aktionen

Unterposition < Liefergruppe < Auslieferung < Prozess Codes < GTS < Δ Selektion <

Modus	Gesp.	Position	Manuell	Hierarchieebene	Liefergruppe	Bezeichnung Positionstyp	Bezeichnung Positionsart	Belegnummer	Produkt	Externes Produkt	Eingegebenes Produkt
<input checked="" type="checkbox"/>	<input checked="" type="checkbox"/>	10				Normallieferungsposition	Normalposition Auslieferung		PROD_T014_00	PROD_T014_00	PROD_T014_00

Unvorhergesehene Lageranforderungen im Warenausgang

EWM



002 - TM Lager Dortmund 00 / PA01

Daten zum Auslieferungsauftrag

Lieferscheinnummer: 80000274
Warenempfänger: Kunde 02
Status Kommissionierung: ✔ Abgeschlossen
Spediteur: TNT Deutschland
Route:
Zielland: DE - Deutschland
Tor:
Transporteinheit:

Daten zur Versand-HU

HU-Nummer:
Packmittel: -
Packmittelart: -

Sonderinformationen

Änderungen durchführen

Länge:
Breite:
Höhe:
Gewicht:
HU-Typ:

Lieferung/HU scannen

Eingang (1) Standard

Übernahme HU (F1) | Teilmenge umpacken (F5) | Umpacken (F6) | Filter... | ⚙️

HU	Produkt	Produktbeschreibung	Menge	Gewicht ges.	Charge	Kundenauftrag
850000144	PROD_T014_00 prismat Honig	prismat Honig	100 ST	16,500 KG		275

Verpacken Standard

Abschließen (F9) | Auspacken (F2) | Parken (F7) | Teilmenge auspacken (F8) | ⚙️

HU	Produkt	Produktbeschreibung	Menge	Gewicht ges.	Charge	Kundenauftrag
Keine Daten						

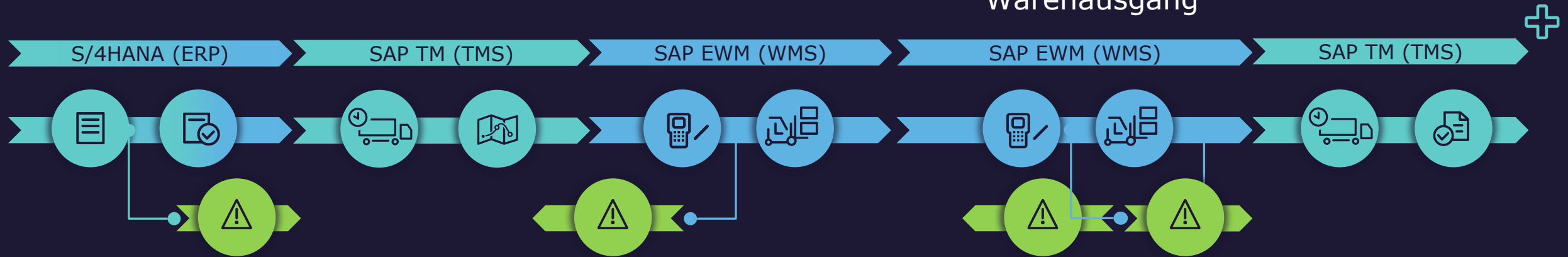
Kundenauftrag,
Bestellung

Transport-
disposition

Wareneingang

Kommissionierung,
Verpackung,
Warenausgang

Transport-
ausführung



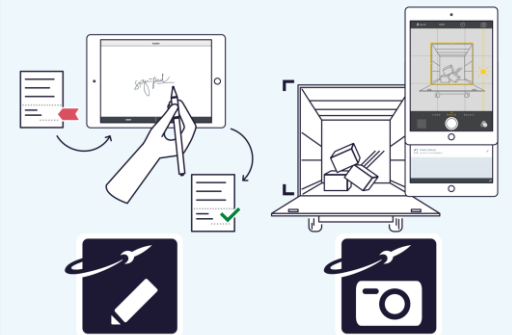
→ Mit SAP EWM, TM und S/4HANA smart und entspannt durch den Tag!

Vielen Dank! → Halle 1, Stand A3/4

Bo/ost

Nicht verpassen:
Digitalisierungsrabatt
im Rahmen des
Logistics Summit

www.prismat.de/digitalisierungsrabatte



sign-pad & prove-pad

#prismatgmbh – prismat.de