

# Skalierbares Sicherheits- und Servicekonzept

mit Brother Druckern im  
SOTI Device Management

**brother**  
at your side



Logistics Summit 2024  
Patrick Minßen (Brother International)  
Alexander Koch-Mehrin (SOTI)

# Ein bekanntes Szenario

## Ausfall, Reparatur, Stillstand

Vertical	T&L
Printer Brand	Brother
Printer Model	TJ-4420TN, RJ-3250WBL, PJ-883
Lizenzgröße	500
Primary use	Support
Secondary use	Maintenance

### Herausforderung

- Hohes Druckvolumen
- Hoher Druckkopfverschleiß
- Verschiedene Standorte
- Wechselnde Drucker-Konfigurationen
- Gemischte Druckertypen
- Wartungszyklen



# Was kostet Stillstand?

Welche Etikettendruckprobleme treten am häufigsten auf?

**25%**

Falsche Konfiguration oder Einstellungen

Wie oft gibt es Probleme mit dem Etikettendruck?

**49%**

Der Befragten hatte in dieser Zeit 11 bis 40 etikettendruckbezogene Probleme

Welche Folgen ziehen Geräteausfälle nach sich?

**51%**

Mussten Reparaturarbeiten organisieren

**39%**

Hatten Stillstandszeiten von mindestens einigen Stunden

**28%**

Mussten einen ganztägigen Maschinenausfall

Was kostet schlechter Etikettendruck pro Jahr?

**53%**

Bis zu mehr als 3.500 € jährlich an Gerätekosten

**59%**

Verlieren jährlich eine Woche oder mehr als einen Monat Zeit (Falschetikettierung, Ausfallzeiten, Wartungen etc.)

# Sind Sie sicher?

## GERÄTESICHERHEIT IM ÜBERBLICK

**75%**

Von CIOs glauben, dass Drucker das neue Einfallstor sind<sup>1</sup>

**19%**

Von Firmen haben Drucker-sicherheit auf der Agenda<sup>2</sup>

**2%**

Von Druckern sind gesichert<sup>3</sup>

**56%**

Von Firmen berücksichtigen Drucker nicht in ihrer Sicherheitsstrategie<sup>4</sup>

# Prävention statt Reaktion

Vorausschauende Investition in Qualität und Zuverlässigkeit



# Der richtige Partner

Vorausschauendes Flottenmanagement



# Der Idealtyp

Wie sieht ein modernes Sicherheits- und Servicekonzept aus?

## Herausforderung

- Hohes Druckvolumen
- Hoher Druckkopfverschleiß
- Wechselnde Druckerkonfigurationen
- Verschiedene Standorte

## Wie hilft Brother?

- Service Partner Netzwerk
- Herstellergarantie und Service-Packs
- Nahtlose Geräteintegration

## Wie hilft SOTI?

- Sicherer Fernzugriff auf die Drucker
- Laufzeit und Fehler Benachrichtigungen der TPHs
- Berichte zur Auslastung



# Das richtige Servicemodell

Der Brother “at your side” Service

**550**

Service Partner in Deutschland  
und Österreich

**1**

Direktdurchwahl zu unseren  
Ingenieuren für unsere Auto-ID  
Partner

Auf alle  
Industriedrucker

**5** JAHRE  
GARANTIE

**30 km**

Druckkopfgarantie auf  
alle Etikettendrucker

**Gratis**

Testgeräte für Endkunden  
und Projekte

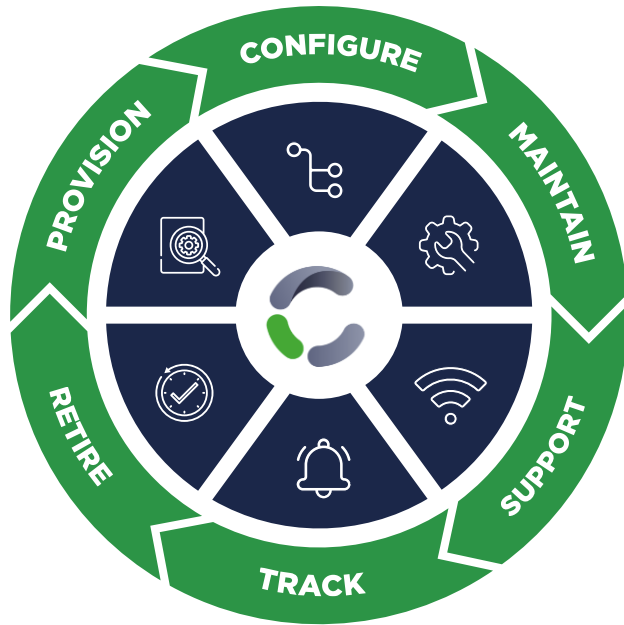
Auf das restliche  
Portfolio

**3** JAHRE  
GARANTIE



# Die Übersicht behalten

## Flottenmanagement mit SOTI-Connect



## Drucker-Lebenszyklus

### Wie hilft SOTI?

- Sicherer Fernzugriff auf die Drucker
- Laufzeit und Fehlerbenachrichtigungen der tphs

### Vorteile

- Fernwartung für Updates und Konfigurationen
- Weniger Prozessunterbrechungen

# Die Übersicht behalten

Flottenmanagement mit SOTI-Connect

**Ausrollkosten  
reduzieren**



**Drucker sicher,  
Firma schützen**

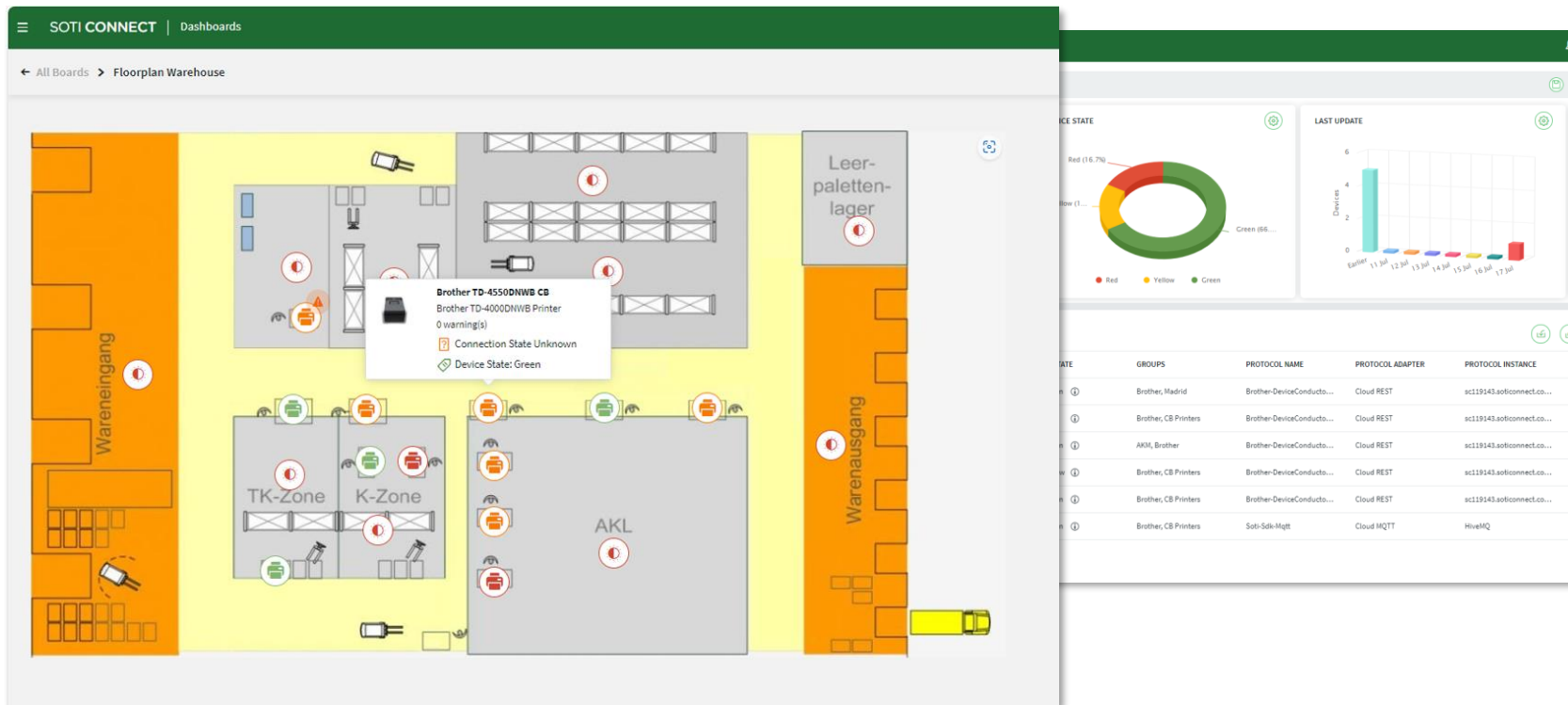


Wartungs- und  
Reparaturkosten reduzieren



# Die Übersicht behalten

## Flottenmanagement mit SOTI-Connect

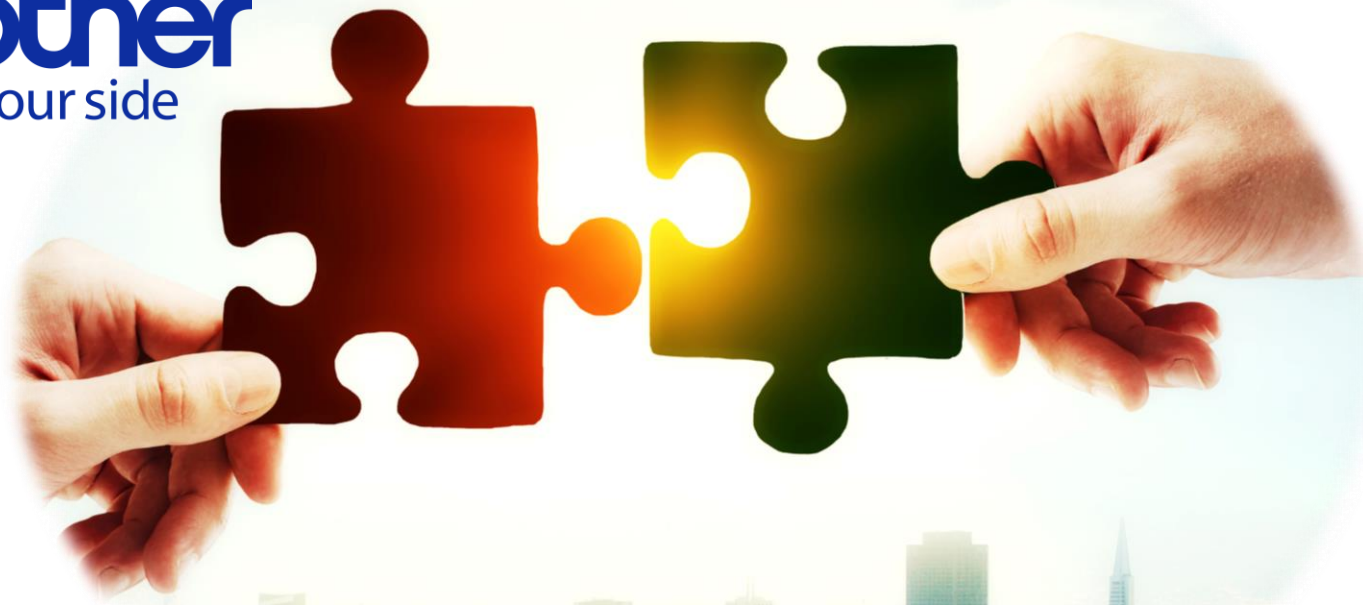


# Synergien nutzen

Ein starkes Team mit Brother und SOTI

brother  
at your side

SOTI



# Alles aus einer Hand

Denken Sie zukunftsorientiert mit Brother und SOTI

## Test

- Kostenlos
- Zeitlich Flexibel
- Absolut unverbindlich
- Mit neuer Hardware
- Vorkonfiguriert

## Support

- 11 Brother Accounter in Deutschland und Österreich
- Eigene Techniker und Spezialisten vor Ort in Bad Vilbel
- Schnelle Reaktionszeiten
- Perfekte Abdeckung durch unsere Handelspartner

## Angebot

- Innerhalb weniger Tage
- Komplette mit allem, was sie brauchen
- Inklusive Software und Zubehör
- Auf Wunsch inklusive Roll-Out und Installation
- Preisstabilität bei längeren Laufzeiten

## Umsetzung

- Ganz nach ihren Wünschen über unser Partnernetz
- Austausch der vorhandenen Landschaft
- Ergänzung und/oder Neueinrichtung
- Hohe Verfügbarkeit der Hardware garantiert
- Wir begleiten Sie über die gesamte Nutzungsdauer der Maschinen...

**at your side**

Besuchen Sie uns jetzt!

# Halle 2 Stand H2-H1

